



Kvalita

Nejnovější technologie, nejlepší materiály a kontrola výroby v každé fázi, stejně jako vlastní výzkumné laboratoře, jsou zárukou nejvyšší kvality.



Bezpečnost

Okno je vybaveno spolehlivým kováním a zámky, které ovlivňují bezpečnost jeho používání.



Servis

Profesionální a rychlý servis je vizitkou společnosti Drutex, která po léta udává trendy v předprodejním a poprodejním zákaznickém servisu.



Chytrá domácnost

Inteligentní ovládání dveří, oken, rolet, fasádních žaluzií, moskytiér, bran, branek a osvětlení pomocí smartphonu.



Official Partner of FC Bayern

Leszka Gierszewskiego 1, 77-100 Bytów
+48 59 822 91 01

— SINCE 1985 —

Informace uvedené v tomto reklamním materiálu jsou pouze informativní a ilustrativní. Specifikace produktu by měla být ověřena s technickými údaji stanovenými výrobcem.

OBCHODNÍ PARTNER



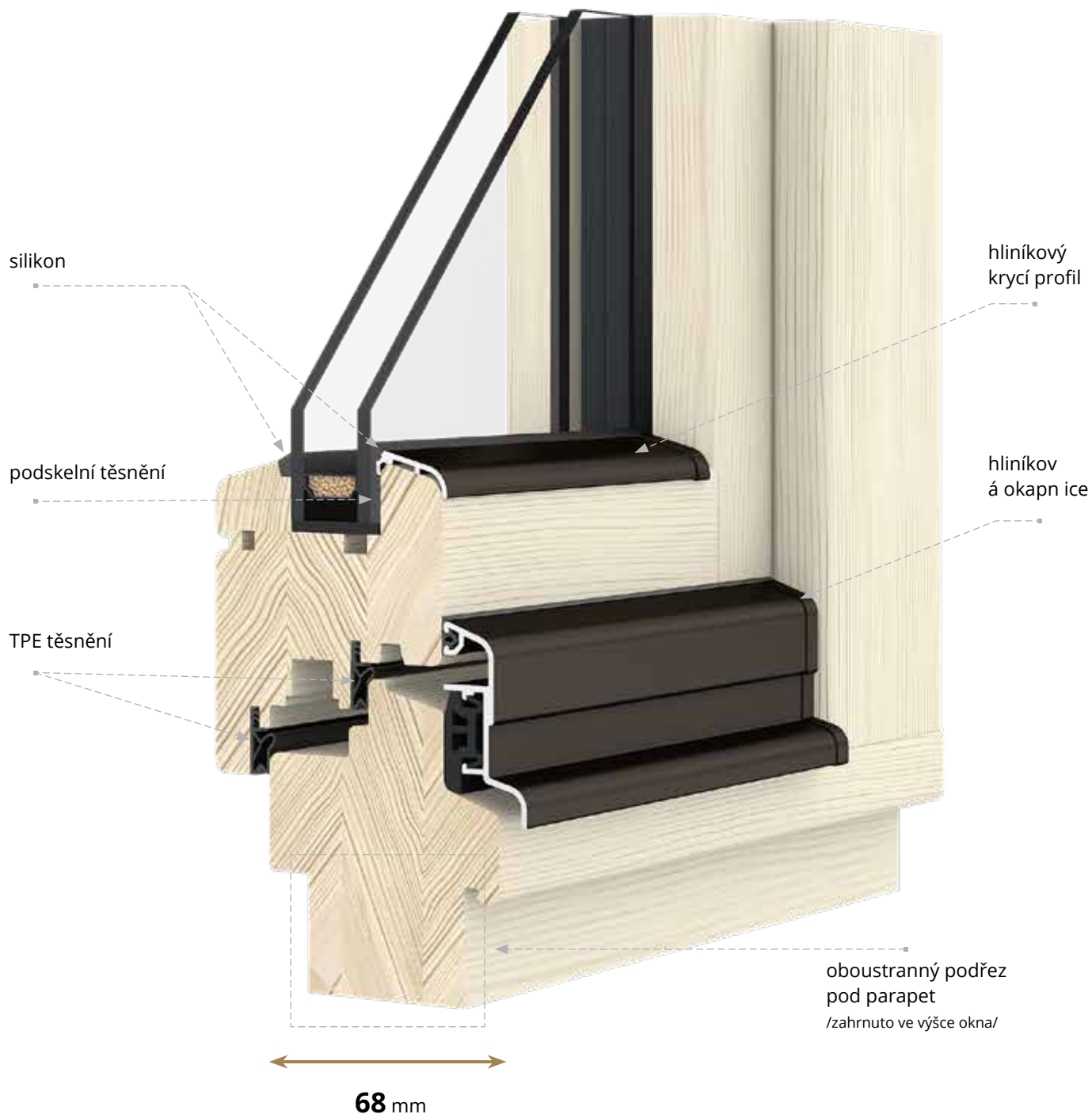
DŘEVĚNÁ OKNA A DŘEVOHLINÍKOVÁ

ZROZENO Z VÁŠNĚ A ZKUŠENOSTÍ

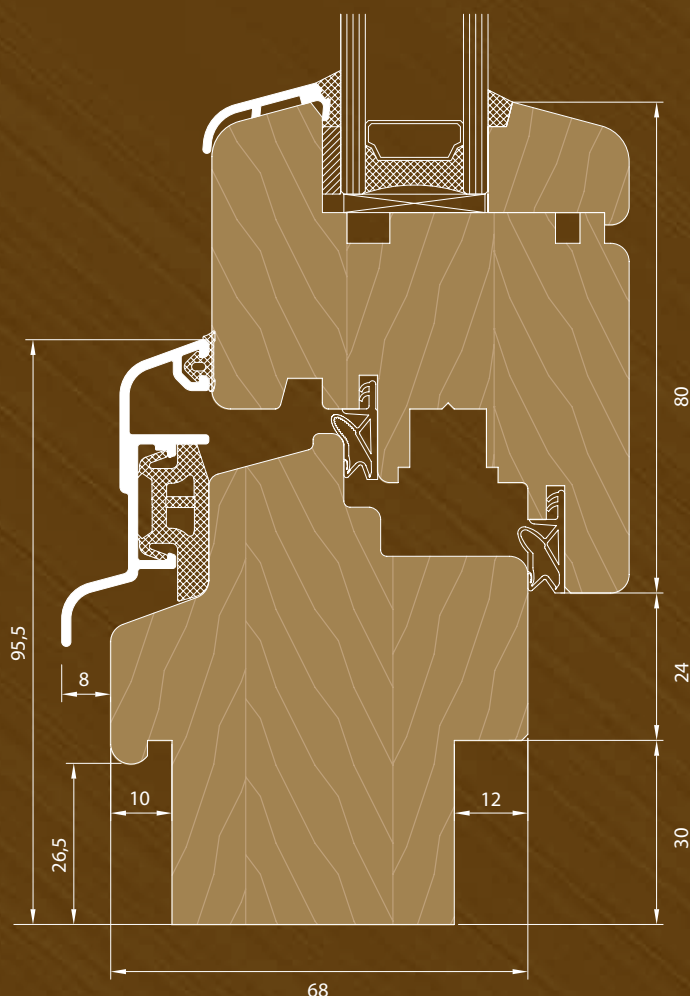
SOFTLINE 68 | OKENNÍ SYSTÉM

Dřevěná okna s profilem 68 mm jsou kombinací přirozené krásy dřeva s pevnou konstrukcí a vysokou těsností. Díky flexibilitě výroby je možné realizovat okna v jakýchkoli tvarech, což dává široké možnosti designu. Tato okna jsou také ideální pro budovy pod dohledem. Památkového úřadu – je možné použít dodatečný design, přizpůsobený historickému charakteru objektu.

Jedná se o těsná, odolná a plně konfigurovatelná okna. Přírodní dřevo jim dodává nadčasový vzhled a teplý charakter a možnost úpravy detailů umožňuje vytvořit produkt dokonale přizpůsobený očekáváním uživatele a specifikům budovy.



SOFTLINE 68



2

těsnění

68

hl. tloušťka rámu
/ mm /

24

tl. zasklení
/ mm /

1,27*

Uw pro Ug=1,1 W/(m²K)

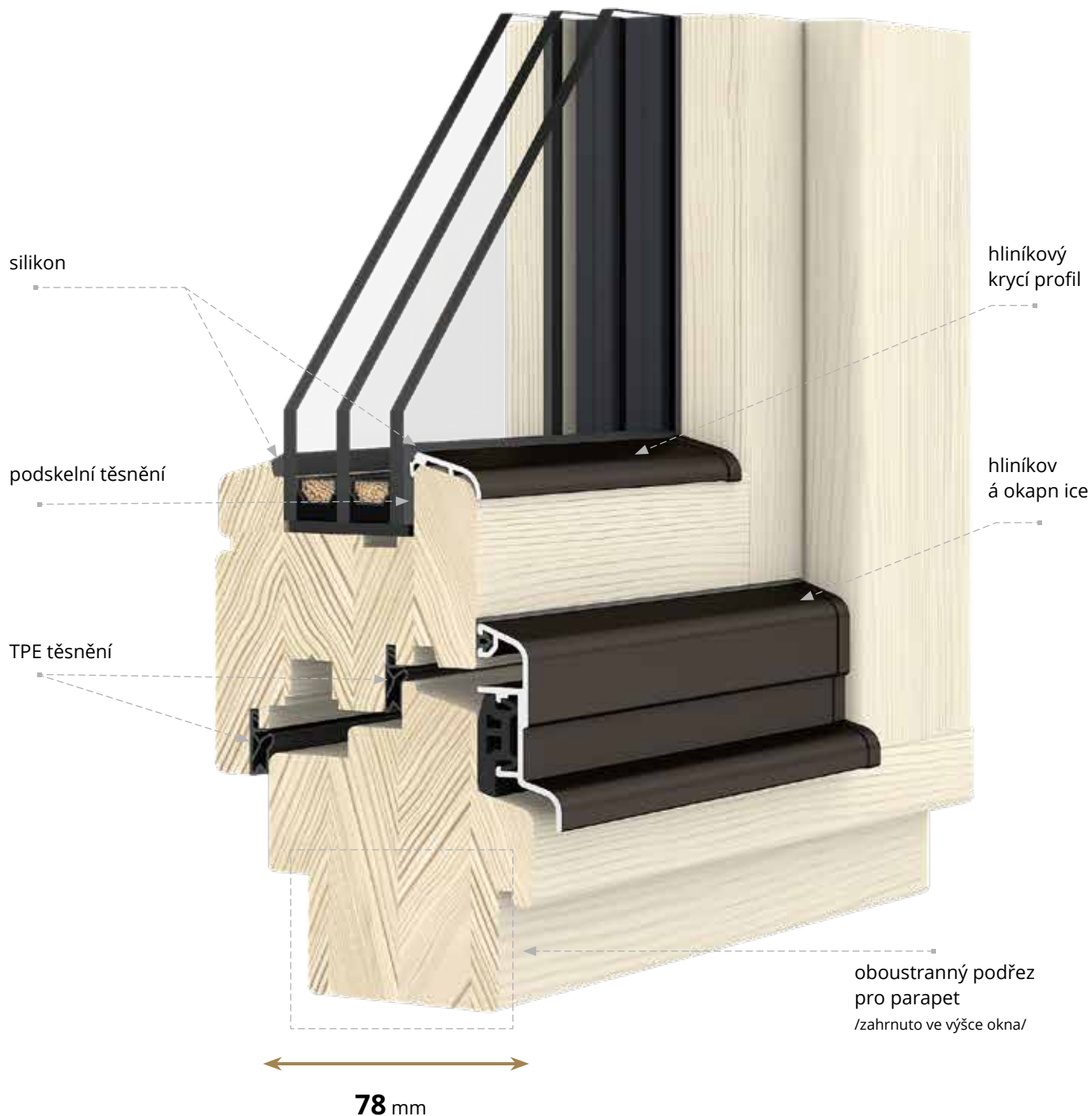
- tloušťka profilu 68 mm, aerodynamický tvar
- dostupné druhy dřeva: borovice, meranti (třívrstvé lepené)
- široká škála barev, 4 ochranné nátěry, zasklení pakety v rozsahu 24-32 mm
- pozinkovaný ocelový rámeček nebo teplý plastový rámeček Swisspacer Ultimate, hliníková klika
- 2 obvodová těsnění v barvě bílé, hnědé a černé
- silikon v barvě: bezbarvý, bílý, černý, antracit, zlatý dub, hnědá/sépie
- obvodové kování MACO MULTI-MATIC se 2 bezpečnostními body, mikroventilace v RU křídlech
- barvy krytek pantů: bílá, černá, světle hnědá, antracit, krémová, titanová, šampaňská, zlatá, stříbrná
- zdvihač křídla (blokace chybné polohy kliky – volitelně, pro určité výšky křídla)
- hliníkový profil kryjící spodní část křídla standardně s
- oboustranným podříznutím pro parapet

* pro paket s plastovým rámečkem Swisspacer, hodnota stanovena výpočtovou metodou

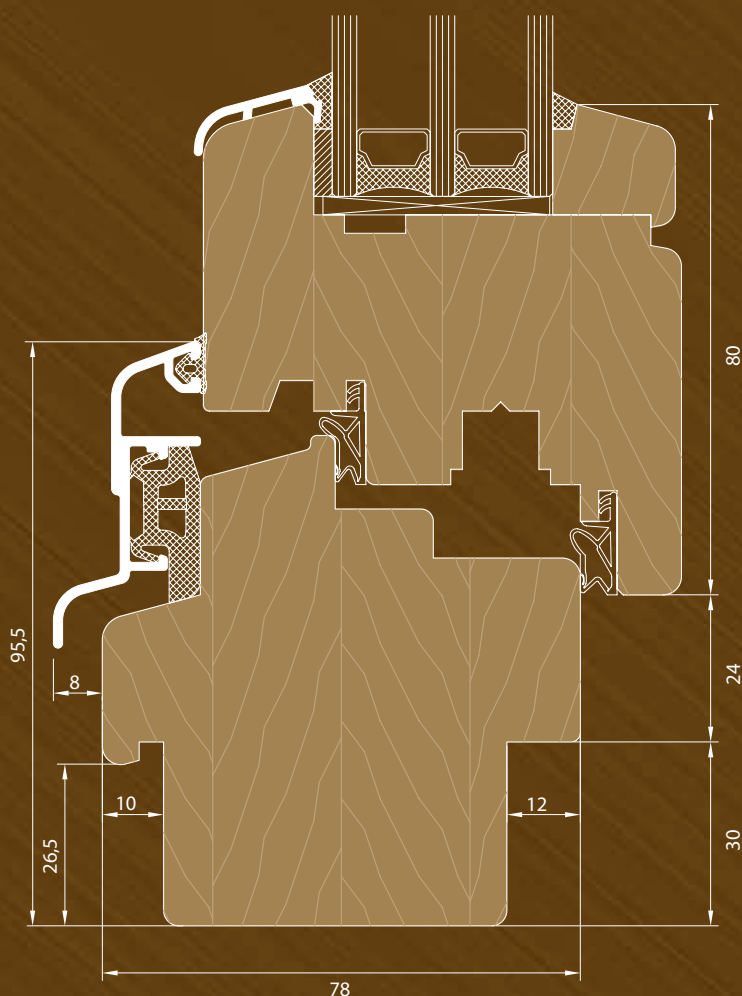
SOFTLINE 78 | OKENNÍ SYSTÉM

Profil 78 mm je okenní systém, který představuje další úroveň v nabídce dřevěných oken. Je určen pro realizace, kde jsou důležité zvýšené izolační parametry při zachování klasické formy a proporcí dřevěného okna.

Systém umožňuje výrobu oken v libovolných tvarech a použití dodatečného designu. Řešení se osvědčuje jak v moderních realizacích, tak v budovách pod dohledem památkové péče, kde je vyžadováno spojení estetiky s vyššími technickými požadavky. Profil 78 mm představuje mezilehlé řešení mezi systémem 68 mm a pokročilejšími konstrukcemi, nabízející zvýšené izolační parametry při zachování klasického vzhledu dřevěného okna.



SOFTLINE 78



2
uszczelki

78
hl. tloušťka rámu
/ mm /

44
tl. zasklení
/ mm /

0,90*
Uw pro Ug=0,6 W/(m²K)

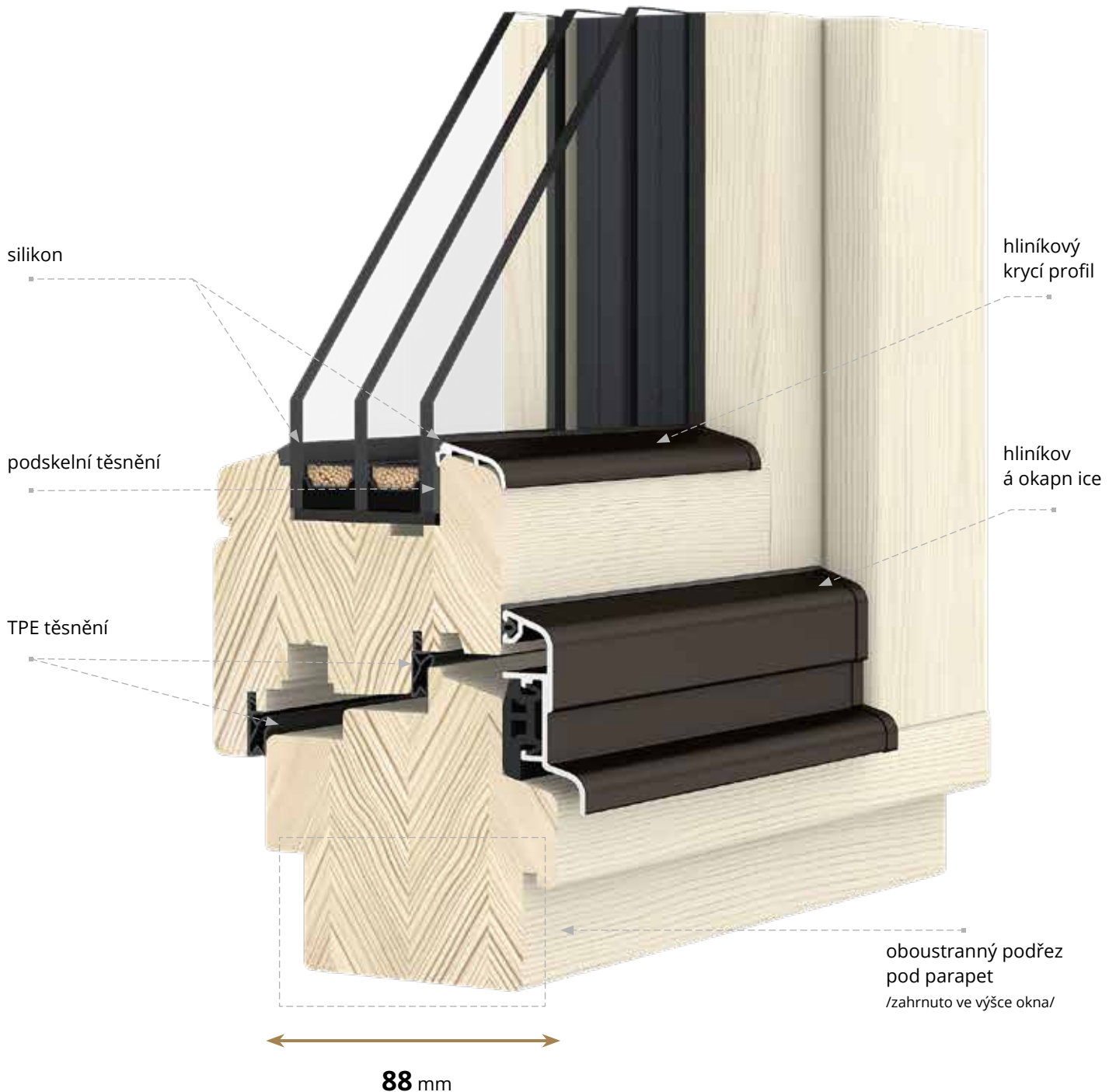
- tloušťka profilu 78 mm, aerodynamický tvar
- dostupné druhy dřeva: borovice, meranti (4vrstvé lepené)
- široká škála barev, 4 ochranné nátěry, zasklení pakety v rozsahu 24-44 mm
- pozinkovaný ocelový rámeček nebo teplý plastový rámeček Swisspacer Ultimate
- hliníková klika
- 2 obvodová těsnění v barvě bílé, hnědé a černé
- silikon v barvě: bezbarvý, bílý, černý, antracit, zlatý dub, hnědá/sépie
- obvodové kování MACO MULTI-MATIC se 2 bezpečnostními čepy, mikroventilace u RU křídla
- barvy krytek pantů: bílá, černá, světle hnědá, antracit, krémová, titanová, šampaňská, zlatá, stříbrná
- zvedák křídla (blokuje chybné polohy kliky - volitelně, pro určité výšky křídla)
- hliníkový profil kryjící spodní část křídla standardně s
- oboustranným podříznutím pro parapet

* pro paket s plastovým rámečkem Swisspacer, hodnota stanovena výpočtovou metodou

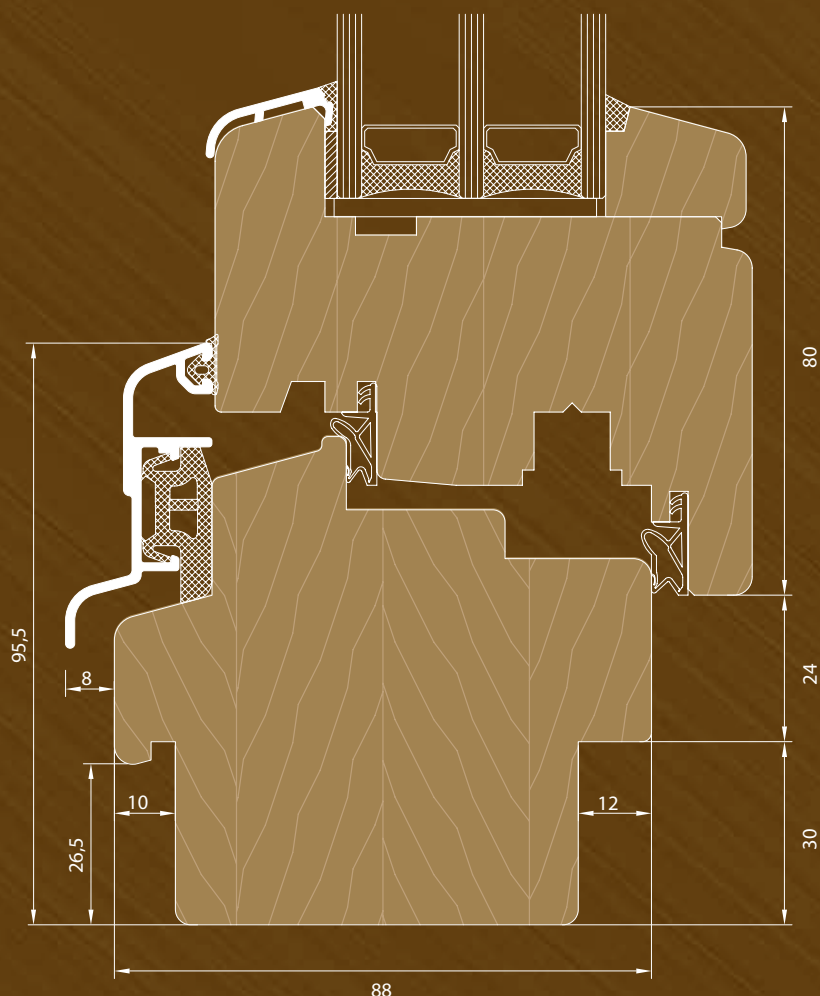
SOFTLINE 88 | OKENNÍ SYSTÉM

Profil 88 mm je nejpokročilejší systém dřevěných oken v naší nabídce. Byl navržen pro investice vyžadující maximální tepelnou izolaci při zachování klasické konstrukce a přirozeného vzhledu dřeva. Systém umožňuje výrobu oken v jakýchkoli tvarech a použití dodatečného designu, díky čemuž je vhodný jak pro moderní realizace, tak pro historické objekty, kde je důležité zachovat historickou estetiku s vysokými technickými parametry.

Profil 88 mm je nejvyšší stupeň v naší sérii – zaručuje maximální tepelné parametry při zachování klasického charakteru dřevěného okna.



SOFTLINE 88



2

těsnění

88

hl. tloušťka rámu
/ mm /

48

tl. zasklení do
/ mm /

0,76*

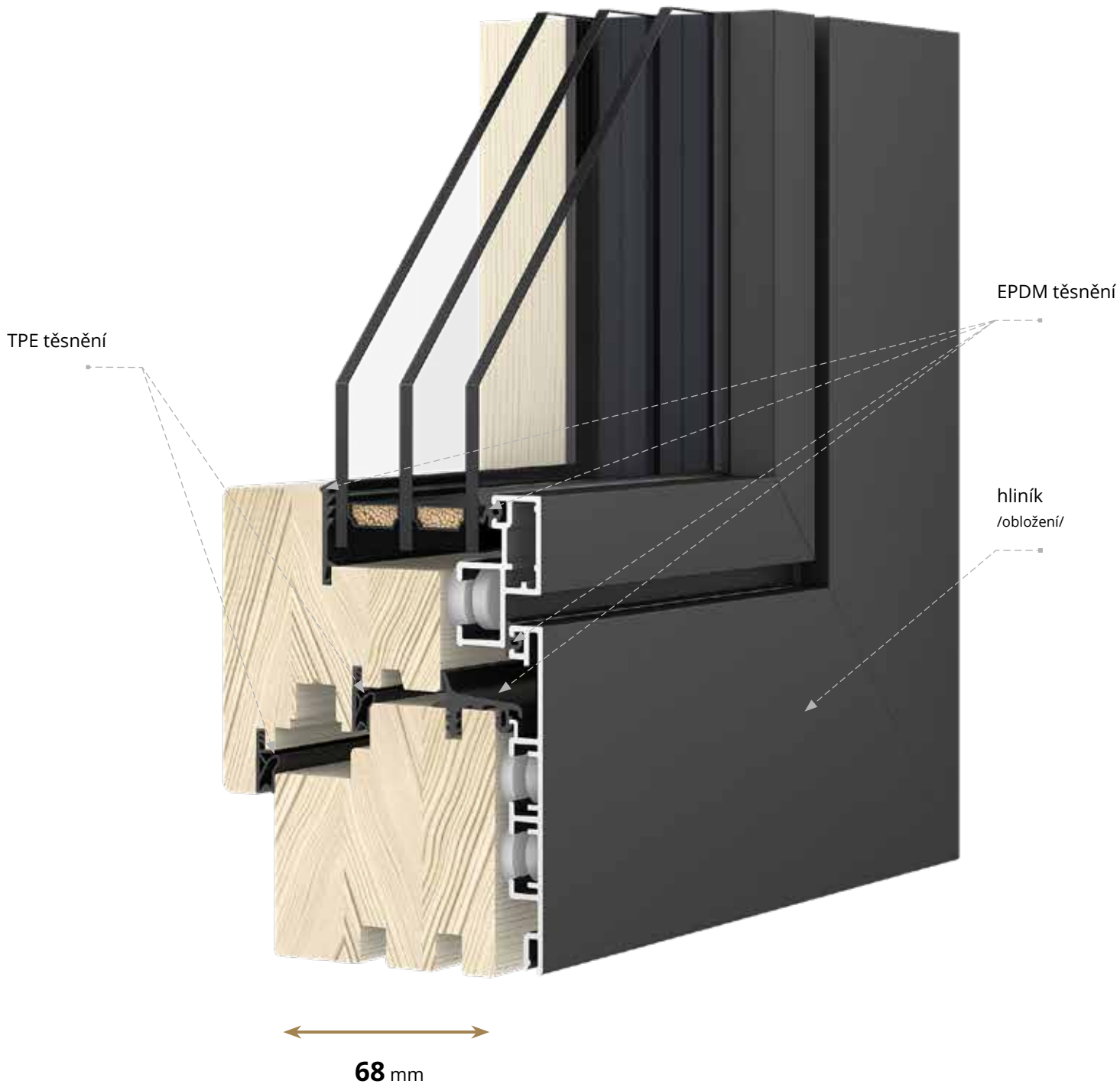
Uw pro Ug=0,5 W/(m²K)

- tloušťka profilu 88 mm, aerodynamický tvar
- dostupné druhy dřeva: borovice, meranti (4vrstvé lepené)
- široká škála barev, 4 ochranné nátěry, zasklení pakety v rozsahu 32-54 mm
- pozinkovaný ocelový rámeček nebo teplý plastový rámeček Swisspacer Ultimate,
- hliníková klika
- 2 obvodová těsnění v barvě bílé, hnědé a černé
- silikon v barvě: bezbarvý, bílý, černý, antracit, zlatý dub, hnědá/sépie
- obvodové kování MACO MULTI-MATIC se 2 bezpečnostními čepy, mikroventilace v RU křídlech
- barvy krytek pantů: bílá, černá, světle hnědá, antracit, krémová, titanová, šampaňská, zlatá, stříbrná
- zvedáč křídla (blokace chybné polohy kliky – volitelně, pro určité výšky křídla)
- hliníkový profil kryjící spodní část křídla standardně s
- oboustranným podříznutím pro parapet

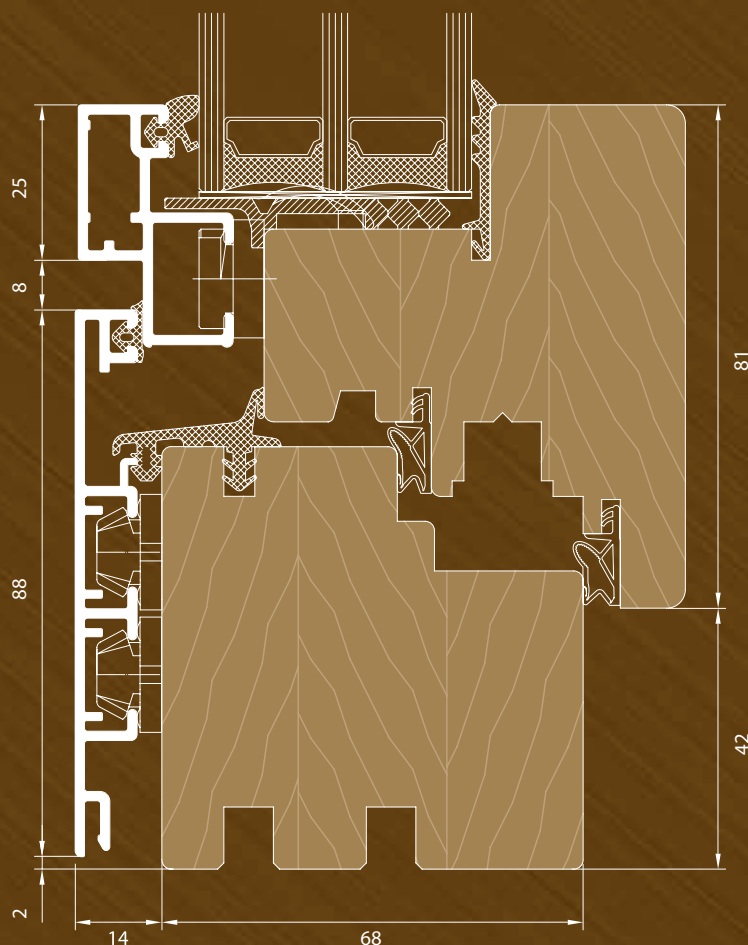
* pro paket s plastovým rámečkem Swisspacer, hodnota stanovena výpočtovou metodou

DUOLINE 68 | OKENNÍ SYSTÉM

Okna Duoline 68 mm kombinují přírodní dřevo zevnitř s odolným, bezúdržbovým hliníkovým obkladem zvenčí, což zajišťuje tepelný komfort a spolehlivý provoz po mnoho let. Systém čtyř těsnění zaručuje těsnost a konstrukce umožňuje použití různých tvarů oken v souladu s možnostmi profilu a hliníkového obkladu, přičemž zachovává elegantní vzhled interiéru a odolnost vůči povětrnostním vlivům.



DUOLINE 68



- tloušťka dřevěného profilu 68 mm + hliníkový obklad 14 mm – celková stavební hloubka 82 mm
- dostupné druhy dřeva: borovice, meranti (3vrstvě lepené) široká
- škála barev dřeva, 4 ochranné nátěry barevná paleta hliníkových obkladů - RAL
- zasklení pakety v rozsahu 24-44 mm (standardní 2komorová vložka)
- pozinkovaný ocelový rámeček nebo teplý plastový rámeček Swisspacer Ultimate
- hliníková klika
- 2 obvodová těsnění v barvě bílé, hnědé a černé
- 4 EPDM těsnění v černé barvě
- obvodové kování MACO MULTI-MATIC se 2 pojistkami proti vypáčení, mikroventilace v RU křídlech
- barvy krytů pantů: bílá, černá, světle hnědá, antracitová, krémová, titanová, šampaňská, zlatá, stříbrná
- zvedák křídla (blokování chybné polohy kliky – volitelně, pro určité výšky křídla)

4

těsnění

68

hl. tloušťka rámu
/ mm /

44

tl. zasklení
/ mm /

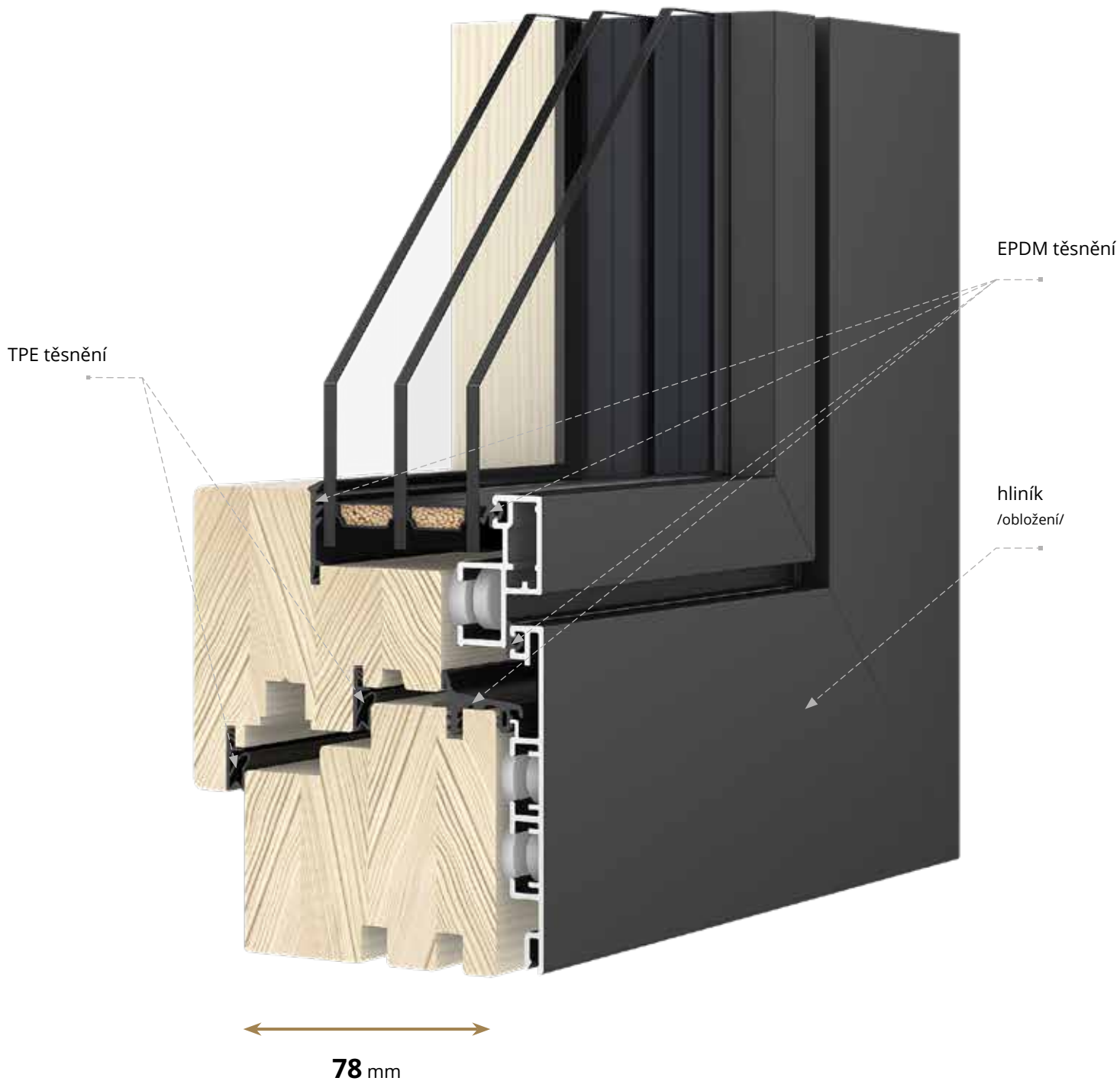
0,90*

Uw pro Ug=0,6 W/(m²K)

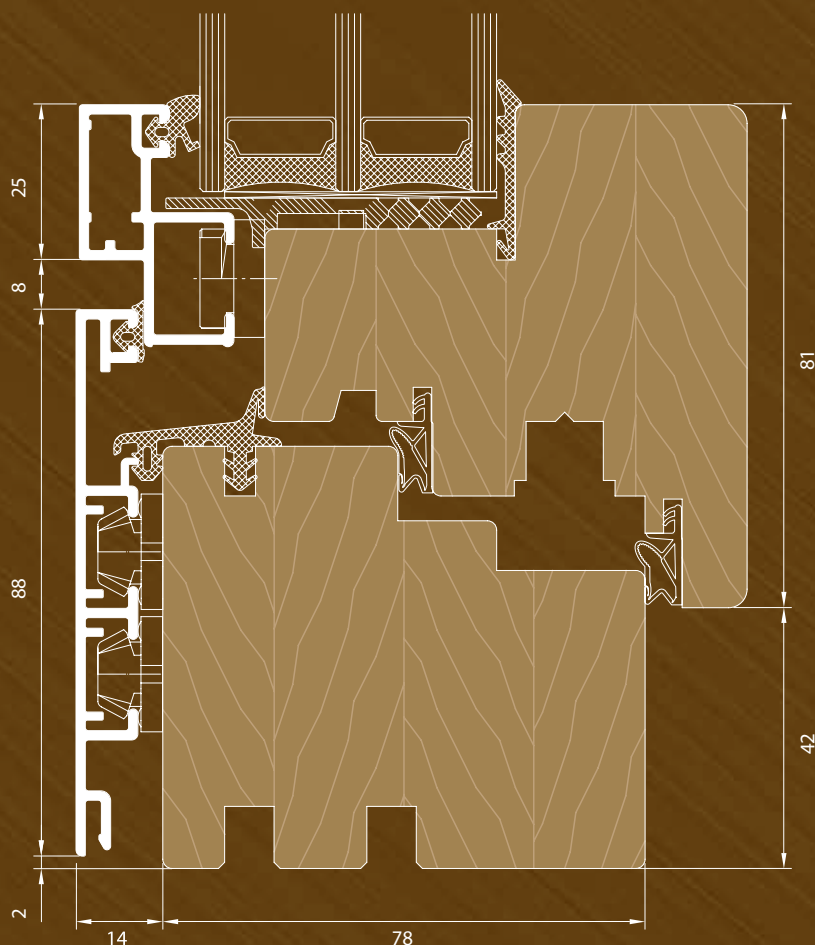
* pro paket s plastovým rámečkem Swisspacer, hodnota stanovena výpočtovou metodou

DUOLINE 78 | OKENNÍ SYSTÉM

Okna Duoline 78 mm kombinují přírodní dřevo zevnitř s odolným, bezúdržbovým hliníkovým obkladem zvenčí, což zajišťuje vysoký tepelný a akustický komfort. Systém čtyř těsnění zaručuje těsnost a konstrukce umožňuje použití různých tvarů v technologických mezích profilu a hliníkového obkladu při zachování elegantního vzhledu interiéru a moderní fasády.



DUOLINE 78



- tloušťka dřevěného profilu 78 mm + hliníkový obklad 14 mm – celková instalační hloubka 92 mm
- dostupné druhy dřeva: borovice, meranti (4vrstvé lepené) široká
- škála barev dřeva, 4 ochranné nátěry barevná paleta hliníkových obkladů – RAL
- zasklení pakety v rozsahu 24-50 mm (standardní 2komorová vložka)
- pozinkovaný ocelový rámeček nebo teplý plastový rámeček Swisspacer Ultimate
- hliníková klika
- 2 obvodová těsnění v barvě bílé, hnědé a černé
- 4 EPDM těsnění v černé barvě
- obvodové kování MACO MULTI-MATIC se 2 bezpečnostními čepy, mikroventlace v RU křídlech
- barvy krytek pantů: bílá, černá, světle hnědá, antracitová, krémová, titanová, šampaňská, zlatá, stříbrná
- zvedák křídla (blokace chybné polohy kliky – volitelně, pro určité výšky křídla)

4

těsnění

78

hl. tloušťka rámu
/ mm /

48

tl. zasklení do
/ mm /

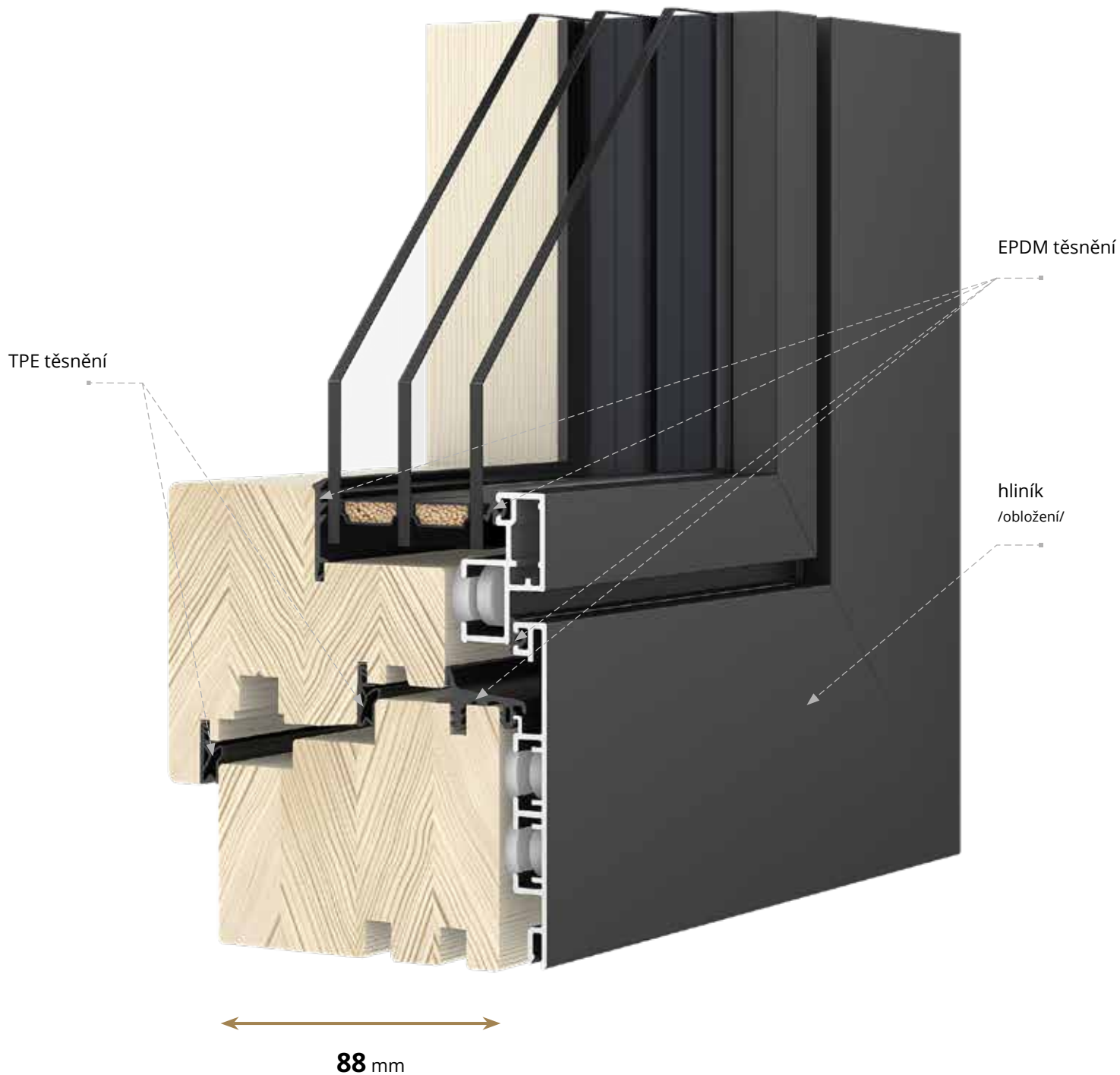
0,80*

Uw pro Ug=0,5 W/(m²K)

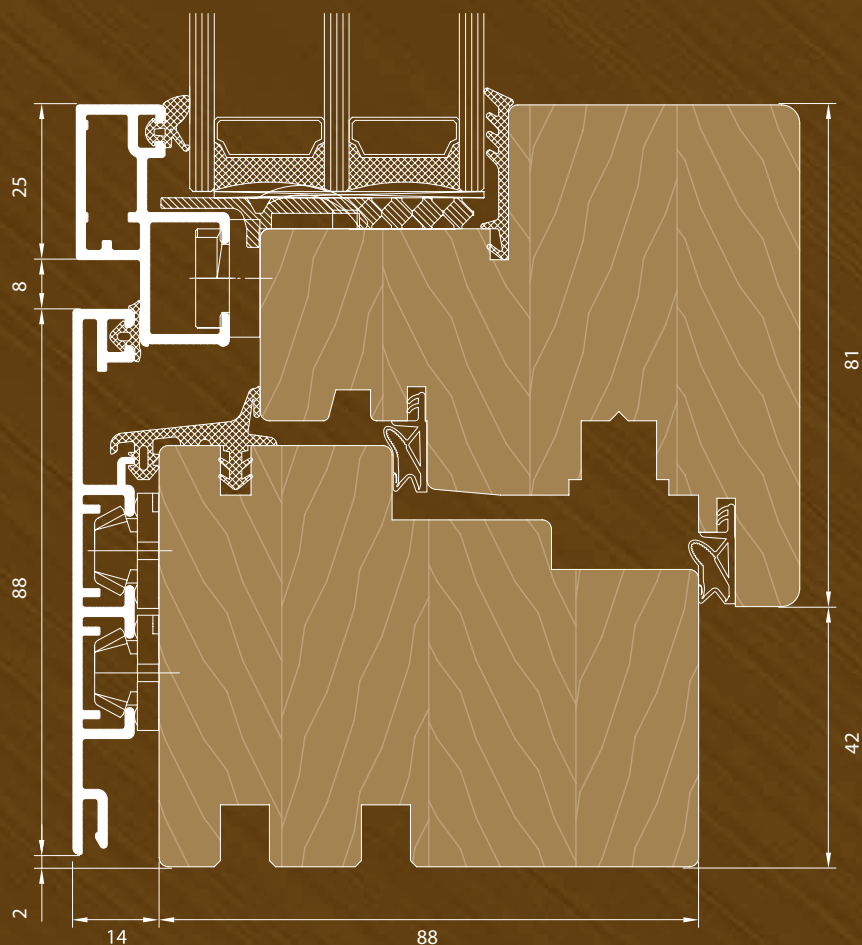
* pro paket s plastovým rámečkem Swisspacer, hodnota stanovena výpočtovou metodou

DUOLINE 88 | OKENNÍ SYSTÉM

Okna Duoline 88 mm jsou prémiovou variantou, vytvořenou s ohledem na maximální tepelnou izolaci a stabilitu konstrukce. Hliníkový povlak zcela chrání dřevěný profil před vlhkostí, UV zářením a poškozením, čímž eliminuje potřebu údržby, a systém čtyř těsnění zaručuje těsnost a komfort používání. Konstrukce umožňuje použití různých tvarů v technologických mezích profilu a obkladu a zároveň umožňuje vytvářet velká, stabilní zasklení s elegantním vzhledem.



DUOLINE 88



- tloušťka dřevěného profilu 88 mm + hliníkový obklad 14 mm – celková stavební hloubka 102 mm
- dostupné druhy dřeva: borovice, meranti (4vrstvé lepené) široká
- škála barev dřeva, 4 ochranné nátěry barevná paleta hliníkových
- obkladů - RAL
- zasklení izolačními skly v rozsahu 32-58 mm (standardní 2komorové izolační sklo)
- pozinkovaný ocelový rámeček nebo teplý plastový rámeček Swisspacer Ultimate
- hliníková klika
- 2 obvodová těsnění v barvě bílá, hnědá a černá
- 4 EPDM těsnění v černé barvě
- obvodové kování MACO MULTI-MATIC se 2 bezpečnostními čepy proti vypáčení, mikroventilace v RU křídlech
- barvy krytek pantů: bílá, černá, světle hnědá, antracitová, krémová, titanová, šampaňská, zlatá, stříbrná
- zvedák křídla (blokování chybné polohy kliky – volitelně, pro určité výšky křídla)

4

těsnění

88

hl. tloušťka rámu
/ mm /

48

tl. zasklení
/ mm /

0,79*

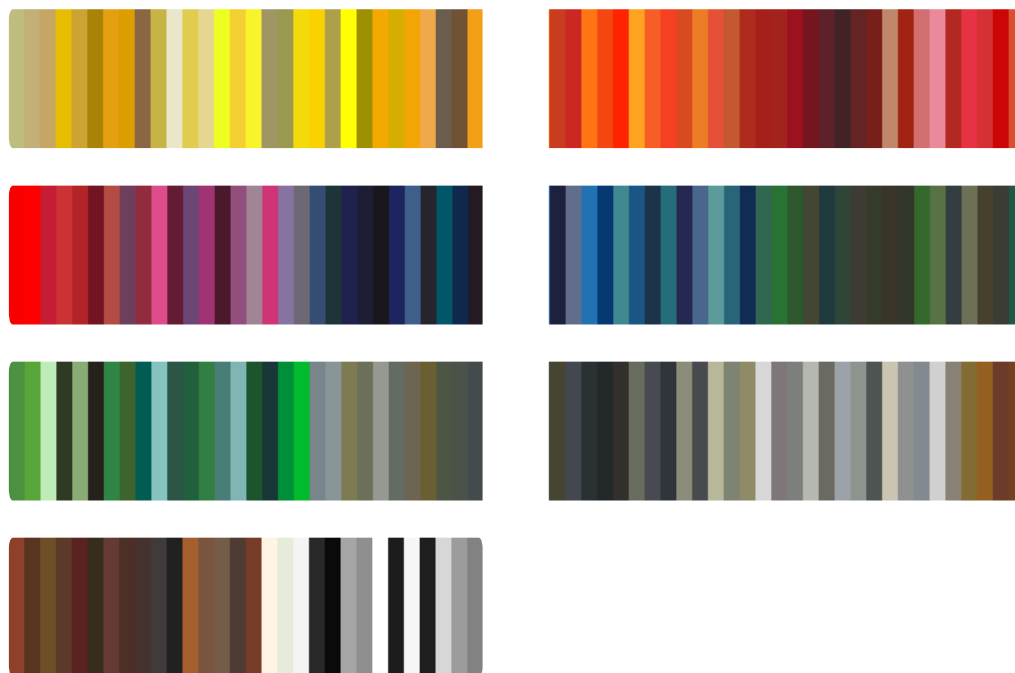
Uw pro Ug=0,5 W/(m2K)

* pro paket s plastovým rámečkem Swisspacer, hodnota stanovena výpočtovou metodou

BAREVNÉ PROVEDENÍ OKEN

Díky široké paletě krycích barev, které zajišťují plné pokrytí struktury dřeva, a transparentních (lazurovacích) barev, které jemně zdůrazňují jeho přirozenou kresbu a dodávají ušlechtilou barvu, jsou dřevěná okna volbou pro zákazníky hledající nadčasovou estetiku v moderním provedení. Konzistentní barevnost je k dispozici jak pro dřevěná okna, tak pro dřevohliníková okna řady DUOLINE.

VLASTNÍ BARVY DLE PALETY RAL



NEJOBLENĚJŠÍ BARVY

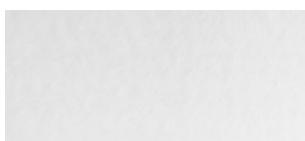


STANDARDNÍ BARVY

Skupina zahrnuje krycí bílou barvu a transparentní lazury, které ukazují strukturu dřeva a jeho přirozenou kresbu, dodávají jemnou barvu a zdůrazňují charakter materiálu.

Uvedené barvy jsou pouze ilustrativní. Přirozené vlastnosti dřeva a proces lakování mohou způsobit rozdíly v odstínu produktu.

BOROVICE



MERANTI



Bílá krycí

BOROVICE



MERANTI



Mahagon



Zázvor



Palisandr



Světlý dub



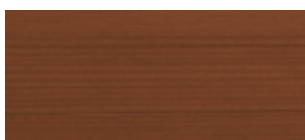
Ořech



Vlašský ořech



Grafit



Tmavý dub



Surová hora



Teak



Olivově zelená



SKLA

V naší nabídce máme mnoho typů skel, které se vyznačují nejvyšší kvalitou zpracování. Vyberte si do svého okna skla, která splní vaše očekávání a dodají interiéru jedinečný charakter.

Izolační skla vyrábíme od roku 1994. Disponujeme moderní kalírnou skla a vlastními výzkumnými laboratořemi, které dbají na nejvyšší kvalitu námi používaných skleněných paketů.

Námi vyráběné skleněné pakety mohou být vybaveny speciálními kapilárami vyrovnávajícími vnitřní tlak skla s atmosférickým tlakem. Díky tomuto řešení se skleněné pakety skvěle osvědčí v přímořských lokalitách i ve vysokých horách.



Laminované sklo
Možnost použití tepelné vrstvy.



Matné



Stopsol bronzový 6 mm



Stopsol modrý 6 mm



Ornament Chinchilla



Ornament Delta



Ornament Silvit



Ornament Katedrála



Ornament Master Carre



Vodopád 105



Antisol zelený
4 nebo 6 mm



Antisol hnědý
4 nebo 6 mm



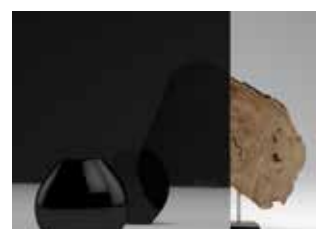
Antisol šedý



Antisol modrý



Float 4, 6, 8, 10 mm
Možnost použití tepelné vrstvy.



Mirastar

KLIKY

Kliky používané v našich výrobcích jsou vyrobeny z hliníku a vyznačují se nejen elegantním designem, dostupnými barevnými variantami, ale také ergonomickým tvarem. Kliky mohou být k dispozici s klíčem nebo tlačítkem, které zabraňují neúmyslnému otevření (možnost doporučena zejména pro dětské pokoje).

KOLEKCE VYBRANÝCH MODELŮ A BAREV KLIK



OKENNÍ KLIKA
DUBLIN /černá/



OKENNÍ KLIKA
NEVADA /olivová/



OKENNÍ KLIKA
MISTRAL /hnědá/



OKENNÍ KLIKA
KWADRAT /antracit/



OKENNÍ KLIKA
HOPPE /stříbrná/

TEPLÝ RÁMEČEK SWISSPACER ULTIMATE bez příplatku



Bílá
RAL 9016



Světle šedá
RAL 7035



Šedá
RAL 9023



Světle hnědá
RAL 8003



Tmavě hnědá
RAL 8014



Černá
RAL 9005



Více podrobností
najdete v našem
katalogu





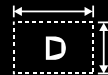
až 7000
oken denně



4000
zaměstnanců



650
vozidel



118 000 m²
výrobní
plochy

SINCE 1985