



DRUTEX

ENGINEERED FOR YOU

**Qualité**

Une technologie moderne, des meilleurs matériaux et un contrôle de la production à chaque étape garantissent la plus haute qualité.

**Service**

Un service professionnel et rapide c'est le reflet de l'entreprise Drutex, qui crée des tendances en terme du service avant et après-vente depuis des années.

**Sécurité**

Les fenêtres et systèmes coulissants sont équipés de ferrures fiables, ce qui rend leur utilisation sûre.

**Maison intelligente**

Un contrôle intelligent des portes d'entrée, des fenêtres, des volets roulants, BSO, moustiquaires, portails, portillons et de l'éclairage avec un smartphone.

DRUTEX

ENGINEERED FOR YOU

ul. Lęborska 31, 77-100 Bytów
+48 59 822 91 01

— SINCE 1985 —

Les informations dans cette brochure sont fournies seulement à titre informatif et indicatif. La spécification du produit doit être vérifiée avec les données techniques spécifiées par le fabricant.



PARTENAIRE COMMERCIAL

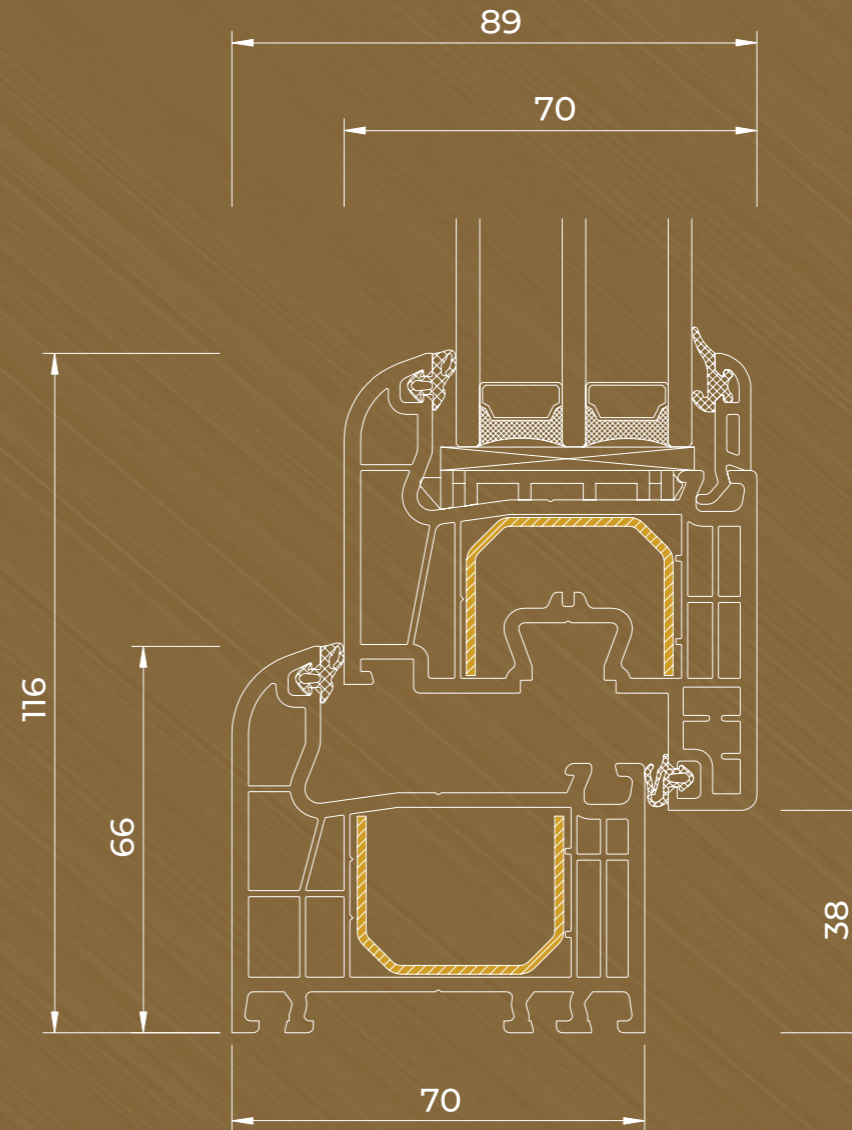
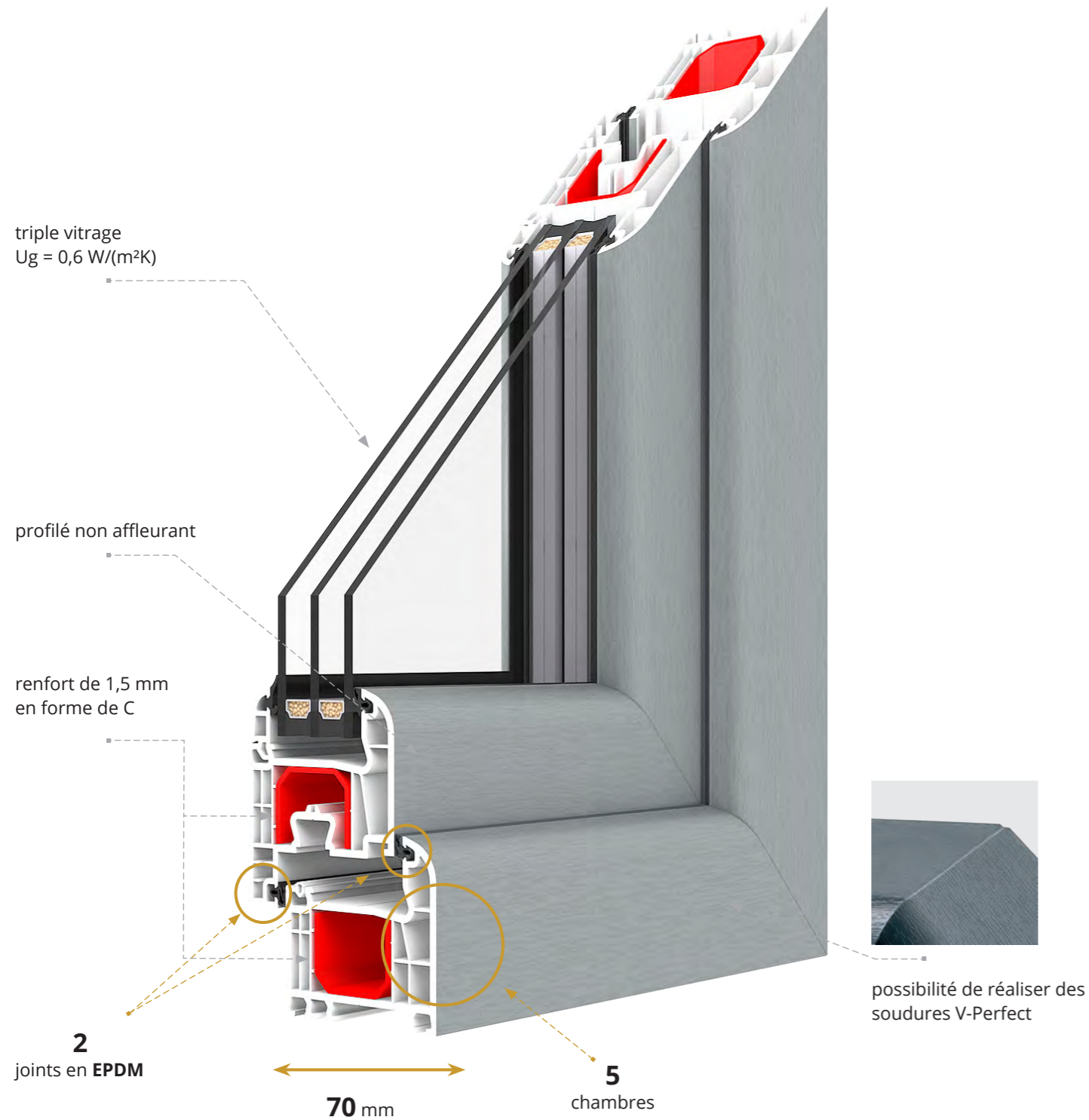


FENÊTRES PVC

NÉES DE LA PASSION
ET DE L'EXPÉRIENCE

IGLO 5 CLASSIC

Le profilé présente une construction à 5 chambres avec une profondeur d'encastrement de 70 mm. Le vantail et le dormant sont renforcés par de l'acier. La fenêtre est équipée d'un double joint EPDM : extérieur et intérieur.



- ferrures MACO avec 2 gâches de sécurité, antidégondage
- triple vitrage avec $U_g=0,6 \text{ W/(m}^2\text{K)}$
- épaisseur de vitrage possible de 24 à 40 mm
- Intercalaire en acier galvanisé ou intercalaire chaud Swisspacer Ultimate
- micro-ventilation
- poignée en aluminium
- joints de vitrage en EPDM noir ou gris
- riche gamme de couleurs de plaxage en PVC
- couleur blanche du profilé (brun en option)
- Levage de la ferrure (dispositif anti-fausse manœuvre, en fonction de la hauteur des fenêtres)
- joint d'étanchéité remplissant la rainure inférieure du ferrage
- renfort en acier de 1,5 mm pour le dormant et le vantail (2 mm pour le vantail des portes-fenêtres) en forme de C
- profilé de seuil en PVC à 5 chambres avec joint d'étanchéité

IGLO 5 CLASSIC

5
chambres

2
joints en EPDM

70
profondeur d'encastrement
/ mm /

0,83*
 U_w pour $U_g=0,6 \text{ W/(m}^2\text{K)}$

* valeur déterminée par calcul

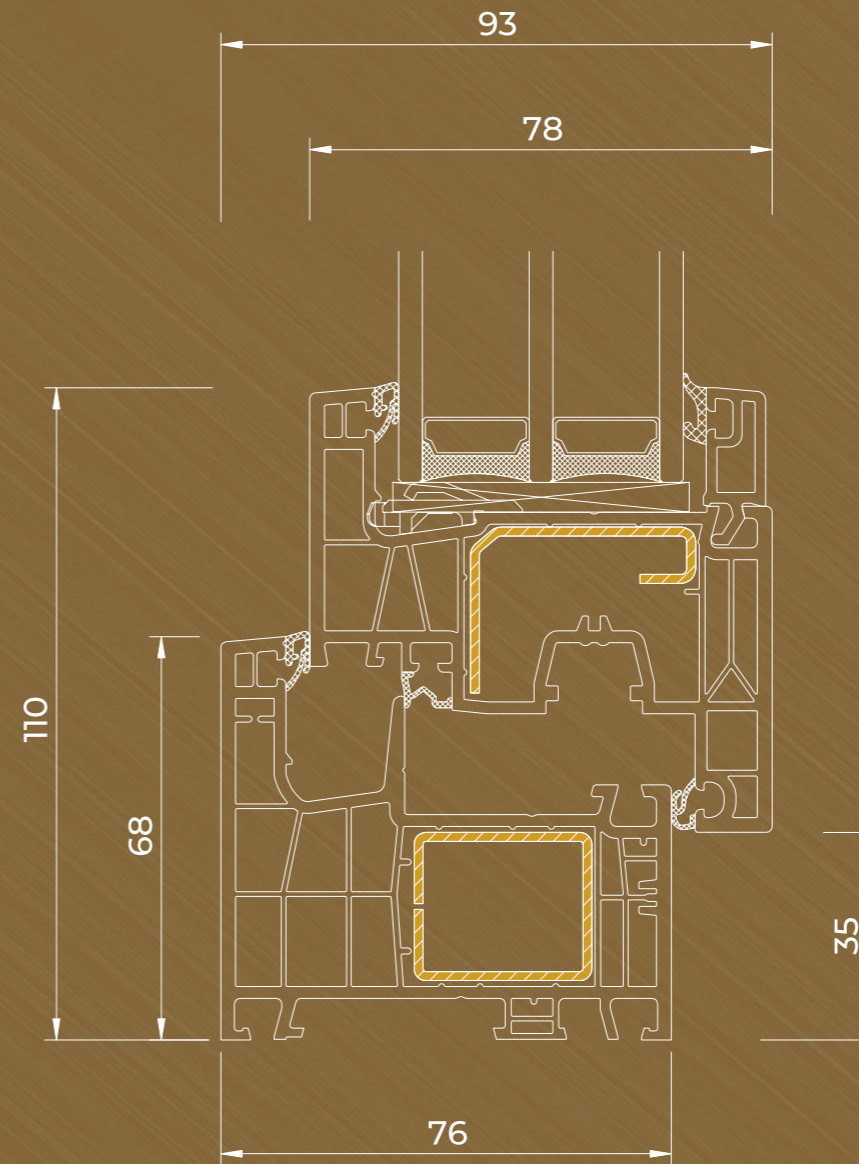
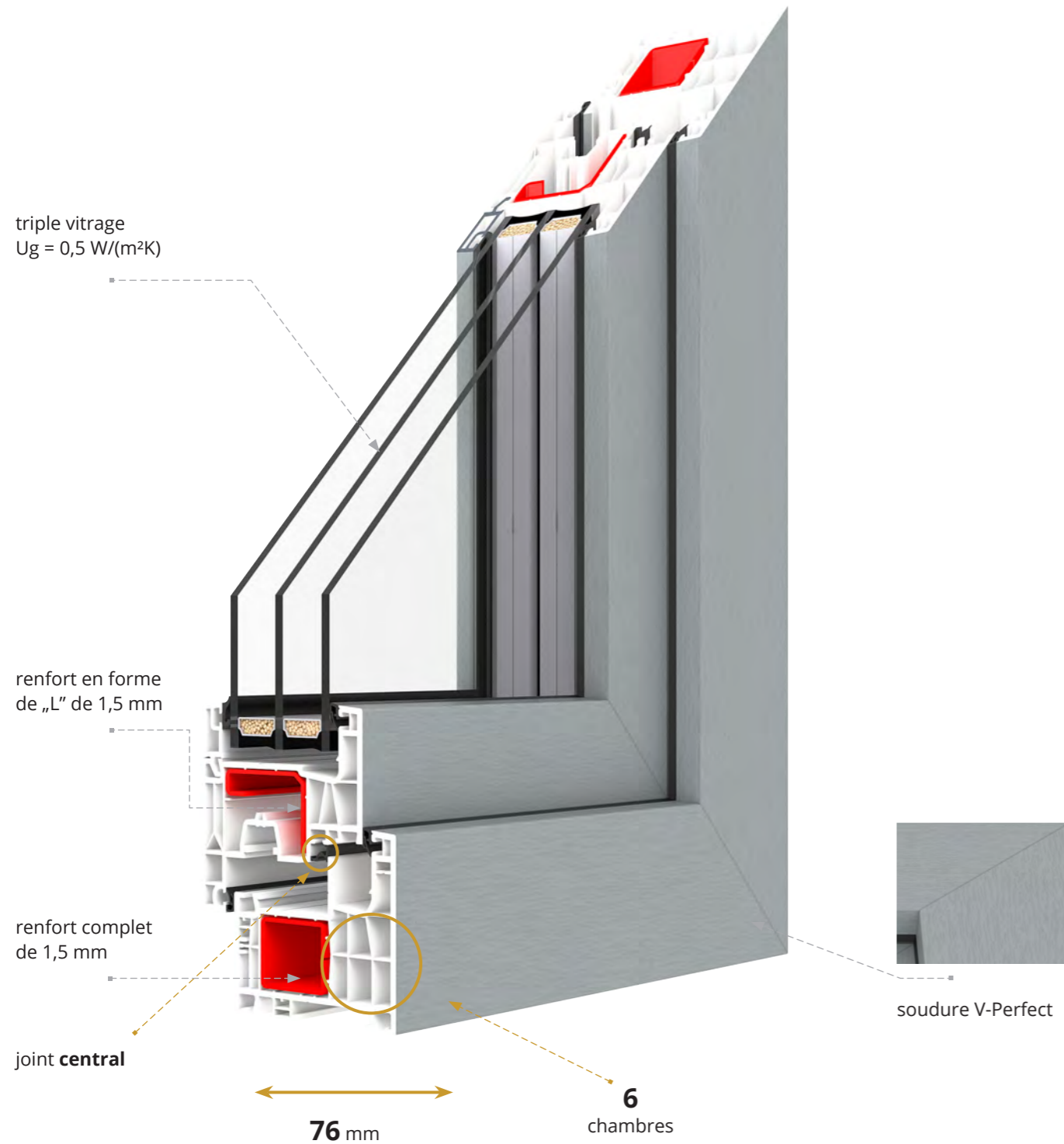
profilé de classe

A



IDEAL NEO MD | aluplast®

Le profilé a une construction à 6 chambres avec une profondeur d'encastrement de 76 mm. Le vantail et le dormant sont renforcés par de l'acier. La fenêtre est équipée d'un triple joint.



- ferrures ROTO
- 4 gâches de sécurité, antidégondage
- épaisseur de vitrage possible de 24 à 54 mm
- vitrage standard triple vitrage rempli d'argon (48 mm - 4/18/4/18/4) avec $U_g=0,5 \text{ W/(m}^2\text{K)}$
- Intercalaire en acier galvanisé ou intercalaire chaud Swisspacer Ultimate
- micro-ventilation
- poignée en aluminium
- joints d'étanchéité et joints de vitrage en noir ou gris
- riche gamme de couleurs de plaxage en PVC
- couleur du profilé blanc (brun ou anthracite en option)
- lavage de la ferrure (dispositif anti-fausse manœuvre, en fonction de la hauteur des fenêtres)
- joint d'étanchéité remplissant la rainure inférieure du ferrage
- renforcement en acier de 1,5 mm pour le dormant et le vantail (2 mm pour le vantail de la porte de balcon)
- barre de seuil

IDEAL NEO MD

6
chambres

3
joints soudés dans les angles

76
profondeur d'encastrement
/ mm /

0,76*
Uw pour $U_g=0,5 \text{ W/(m}^2\text{K)}$

* valeur déterminée par calcul

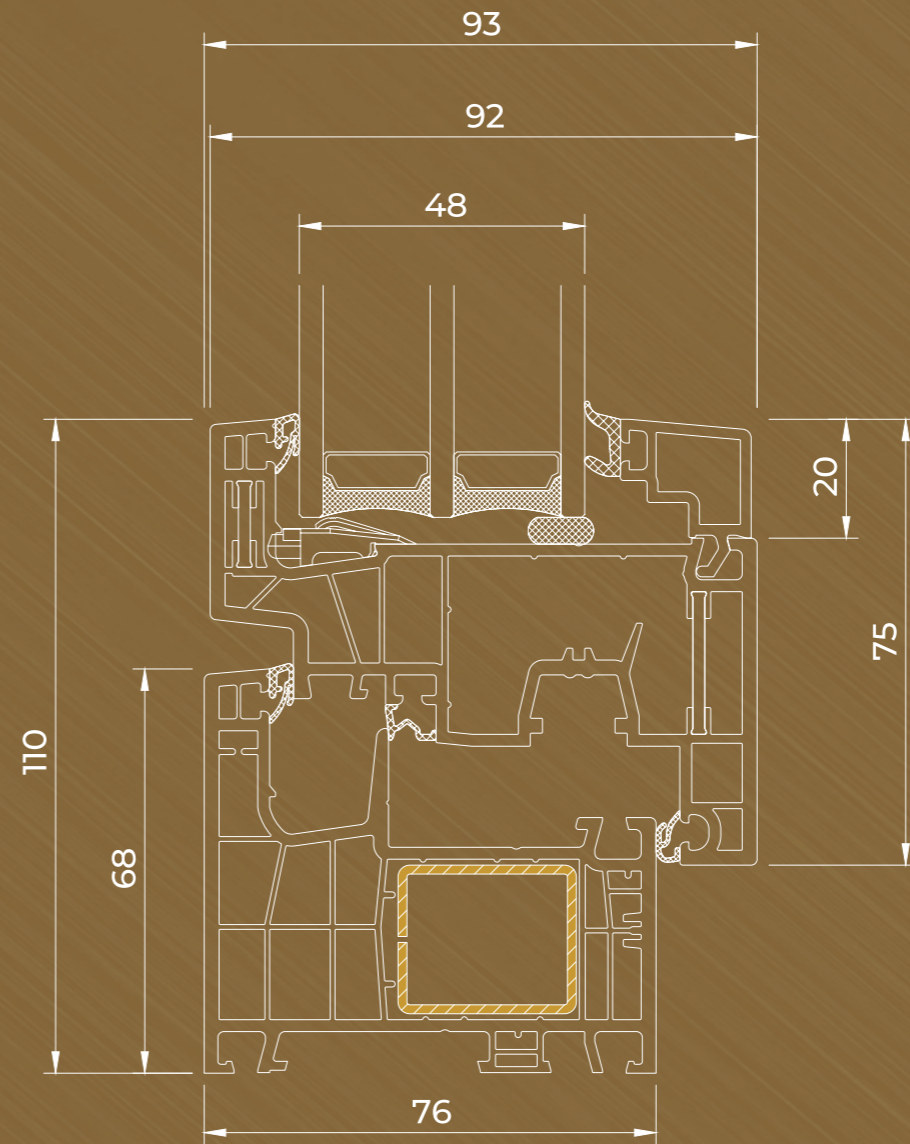
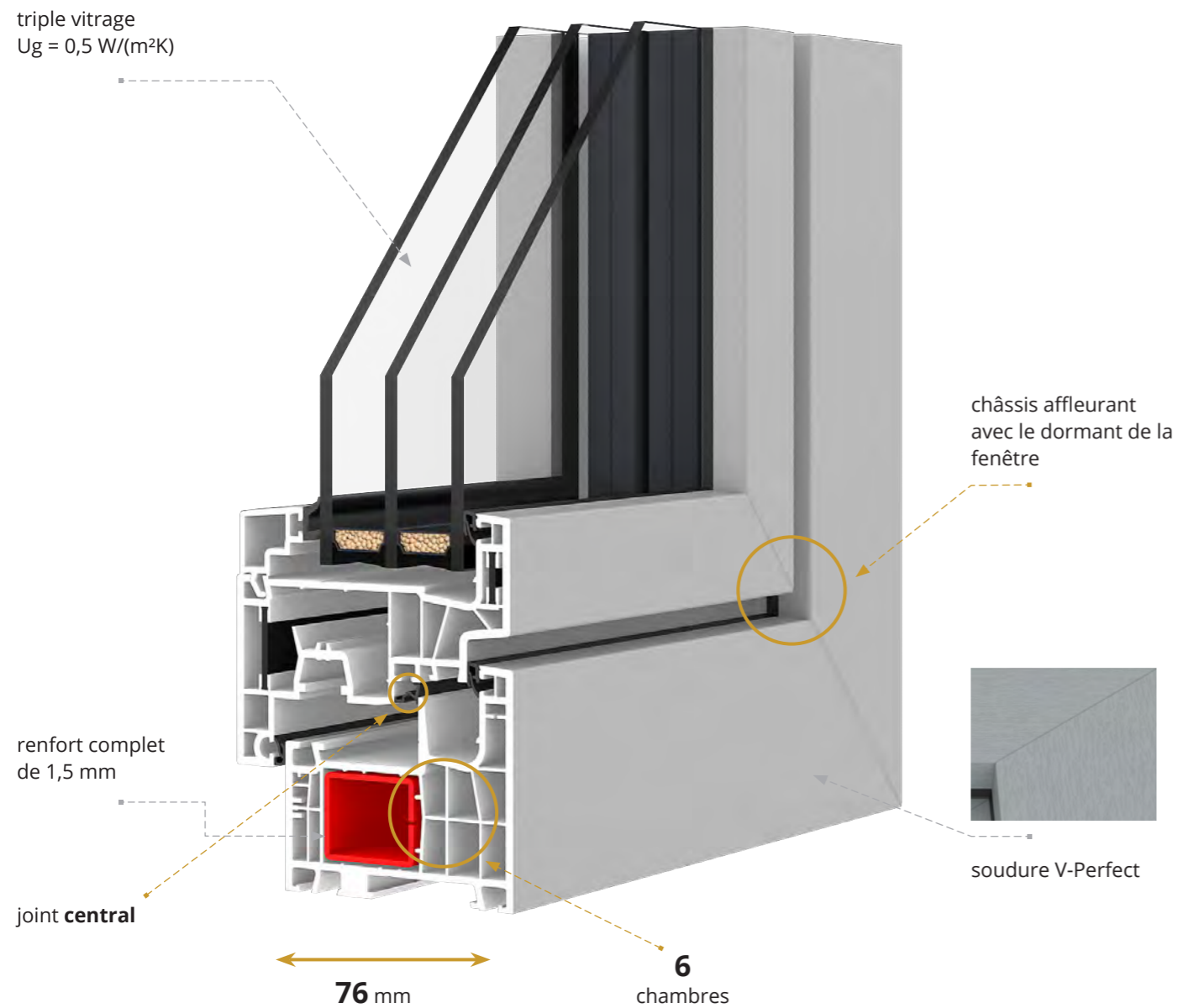
aluplast®
profilé de classe
B



IDEAL NEO MD-FS | aluplast®

est un modèle extrêmement attrayant pour les clients qui apprécient un style intemporel. Une forme simple, symétrique et cubiste est la marque de fabrique du système. Des angles forts et une architecture géométrique, et en même temps une légèreté visuelle de la construction.

triple vitrage
Ug = 0,5 W/(m²K)



- ferrures ROTO
- 4 gâches de sécurité, antidégondage en fonction de la taille du vantail et du système de ferrure
- le vitrage a une épaisseur de 36 à 68 mm
- triple vitrage rempli d'argon en standard (48 mm - 4/18/4/18/4) avec Ug=0,5 W/(m²K)
- intercalaire chaud Swisspacer Ultimate
- micro-ventilation
- poignée en aluminium
- joints d'étanchéité et joints de vitrage en noir ou gris
- riche gamme de couleurs de plaxage en PVC
- couleur du profilé blanc (brun ou anthracite en option)
- mécanisme de blocage du désaxage de la poignée
- joint d'étanchéité remplissant la rainure inférieure du ferrage
- barre de seuil

IDEAL NEO MD-FS

6

chambres

3

joints soudés dans les angles

76

profondeur d'encastrement
/ mm /

0,73*

Uw pour Ug=0,5 W/(m²K)

* valeur déterminée par calcul

aluplast®

profilé de classe

B



IDEAL NEO MD RENOVATION | aluplast®

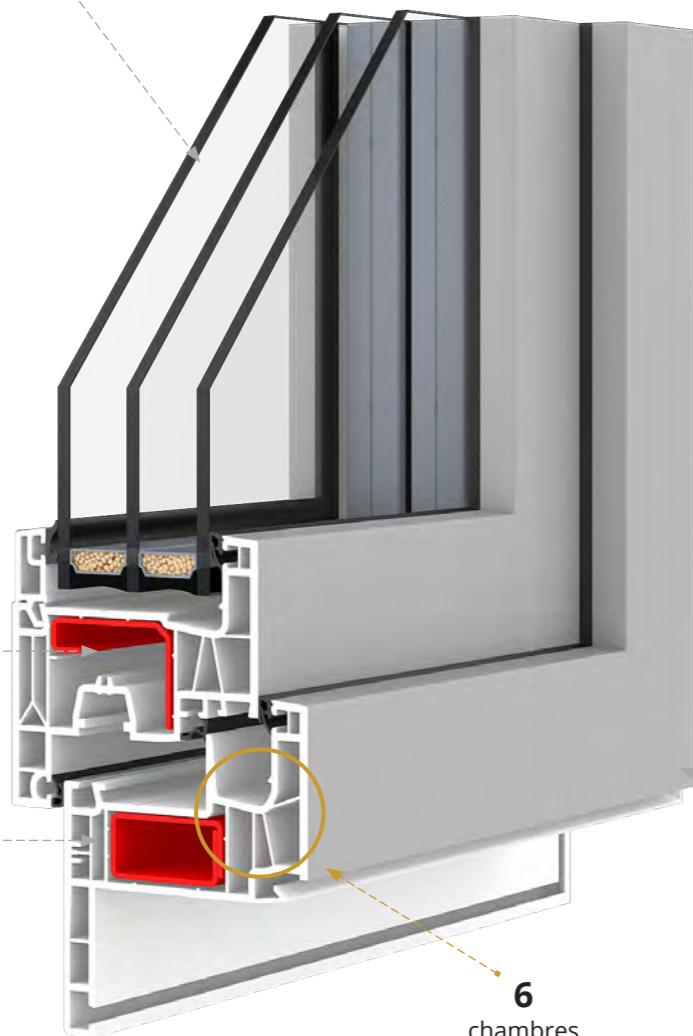
Le système de châssis de rénovation est utilisé pour installer des fenêtres sans enlever les anciens châssis. La spécificité de ce type de fenêtre consiste en l'utilisation de dormants de rénovation spéciaux avec ce que l'on appelle le profilé de masquage, qui recouvre le cadre en bois en créant une bande caractéristique de l'intérieur, et de l'extérieur, nous pouvons utiliser des profilés d'habillage spéciaux. Les profilés de masquage des dormants ont différentes largeurs (40 mm, 70 mm), mais il est également possible de les découper pour répondre à des besoins spécifiques.

triple vitrage
Ug = 0,5 W/(m²K)

VERSION
40 mm (A)

renfort en forme de „L”
de 1,5 mm

renfort complet
de 1,5 mm



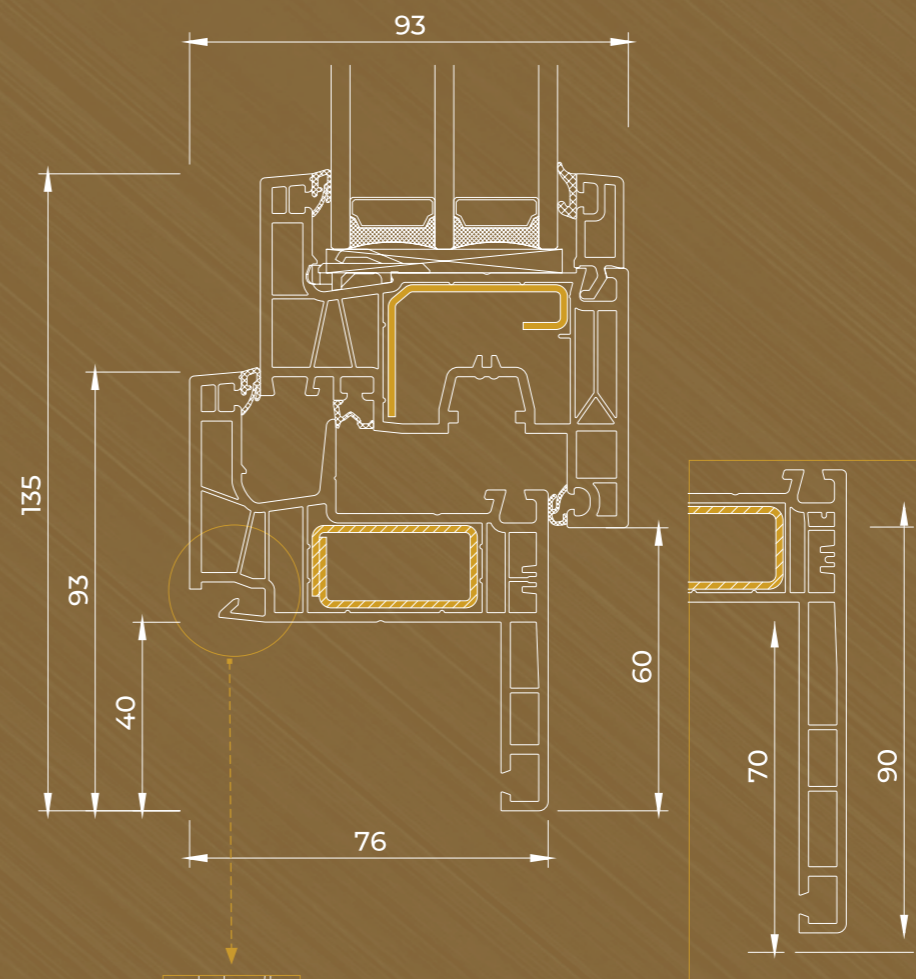
76 mm

6
chambres



soudure V-Perfect

VERSION
40 mm (B)



VERSION
40 mm (A)

VERSION
40 mm (A)

- ferrures ROTO
- 4 gâches de sécurité en fonction de la taille du vantail et du système de ferrure
- épaisseur de vitrage possible de 24 à 52 mm
- double vitrage remplie d'argon en standard (24 mm - 4/16/4) avec Ug=1,1 W/(m²K)
- intercalaire chaud Swisspacer Ultimate
- micro-ventilation
- poignée en aluminium
- joints d'étanchéité et joints de vitrage en noir ou gris
- riche gamme de couleurs de plaxage en PVC
- profilé disponible en 3 couleurs : blanc, brun ou anthracite
- mécanisme de blocage du désaxage de la poignée
- joint d'étanchéité remplissant la rainure inférieure du ferrage
- profil standard ou avec feuillure extérieure

IDEAL NEO MD RENOVATION

6
chambres

3
joints soudés dans les angles

76
profondeur d'encastrement
/ mm /

0,76*
Uw pour Ug=0,5 W/(m²K)

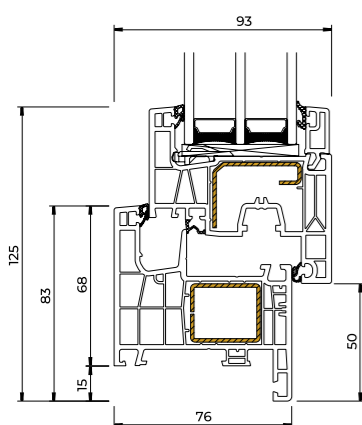
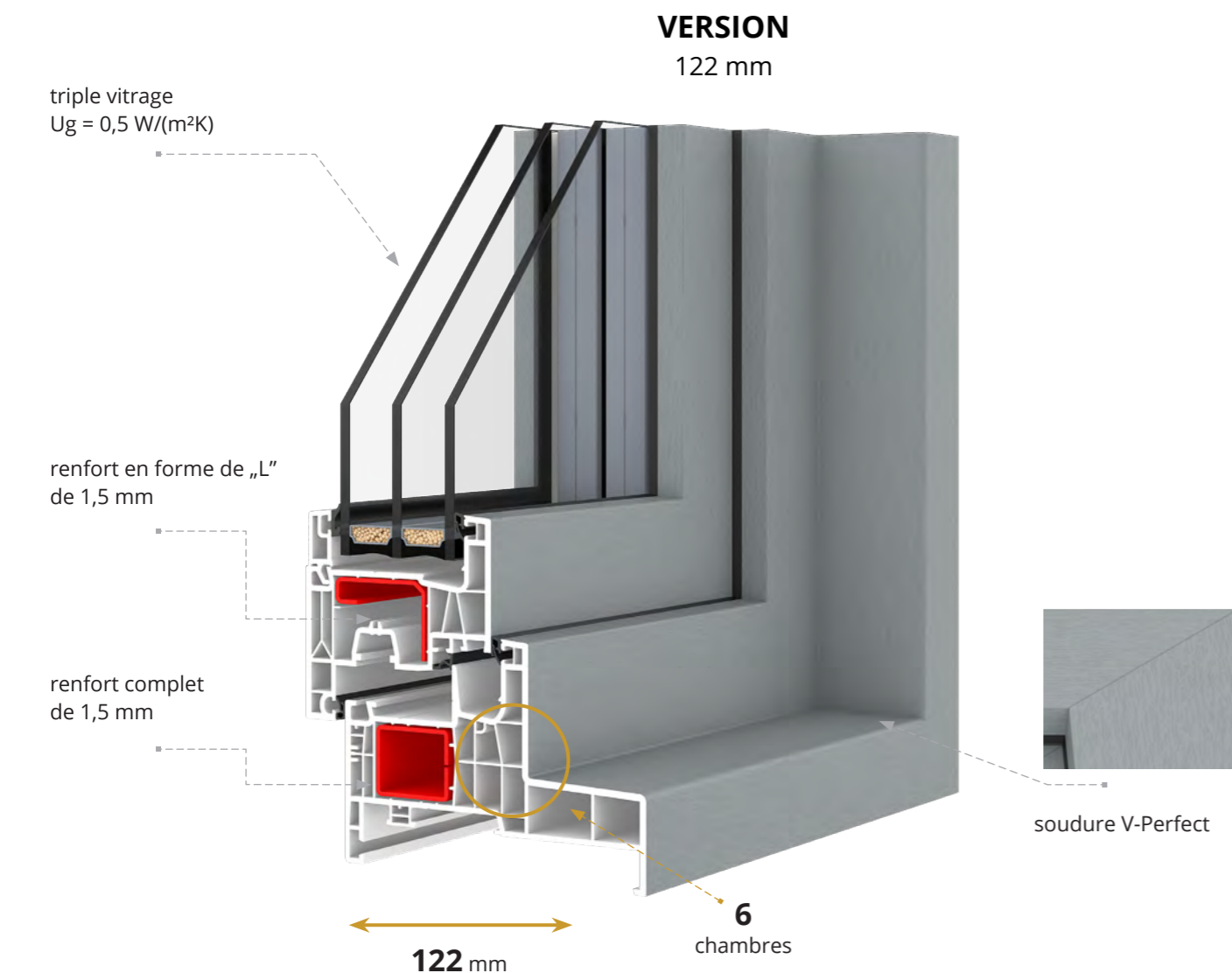
* valeur déterminée par calcul

aluplast®
profilé de classe
B

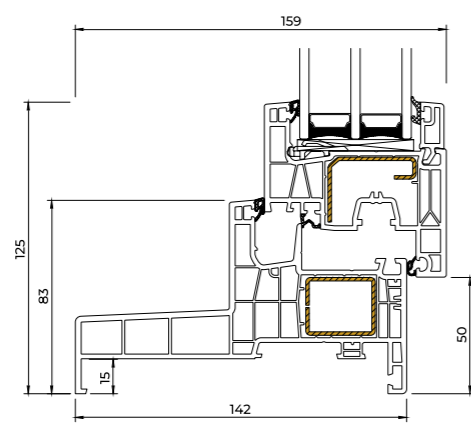


IDEAL NEO MD MONOBLOCK | aluplast®

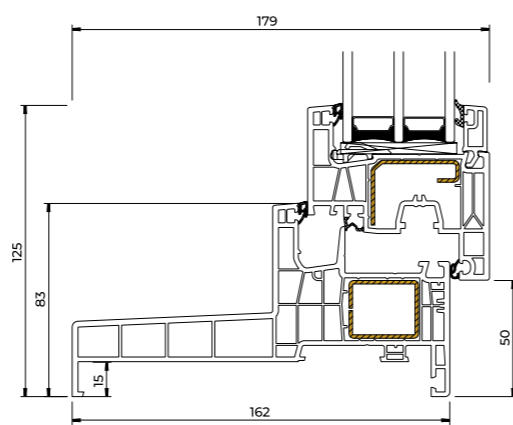
Les dormants monoblocs sont conçus pour la construction neuve avec isolation par l'intérieur. La gamme de largeurs de dormants monoblocs (76 mm, 122 mm, 142 mm, 162 mm) permet de les sélectionner en fonction de l'épaisseur de l'isolant. Une reprise d'étanchéité spéciale en bout de tapée située à l'extérieur du dormant facilite l'installation de l'isolant et masque l'isolation évitant ainsi la formation de ponts thermiques. Une aile de reprise intérieure assure une installation esthétique grâce à laquelle il n'y a pas besoin de finitions.



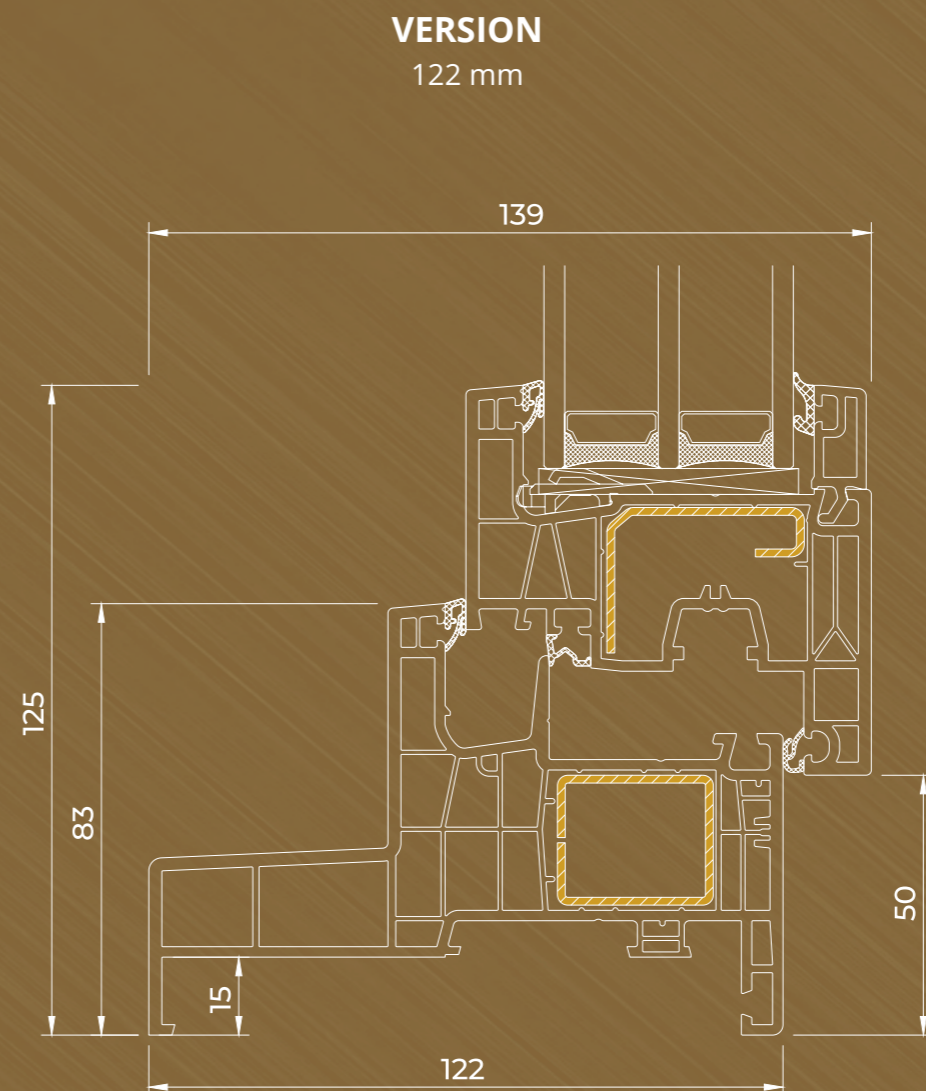
VERSION
76 mm



VERSION
142 mm



VERSION
162 mm



- ferrures ROTO
- 4 gâches de sécurité, antidégondage en fonction de la taille du vantail et du système de ferrure
- épaisseur de vitrage possible de 24 à 52 mm
- double vitrage remplie d'argon en standard (24 mm - 4/16/4) avec $U_g = 1,1 \text{ W/(m}^2\text{K)}$
- intercalaire chaud Swisspacer Ultimate
- micro-ventilation
- poignée en aluminium
- joints d'étanchéité et joints de vitrage en noir ou gris
- riche gamme de couleurs de plaxage en PVC
- profilé disponible en 3 couleurs : blanc, brun ou anthracite
- mécanisme de blocage du désaxage de la poignée
- joint d'étanchéité remplissant la rainure inférieure du ferrage

IDEAL NEO MD MONOBLOCK

6
chambres

3
joints soudés dans les angles

76
profondeur d'encastrement
/ mm /

0,76*
Uw pour $U_g = 0,5 \text{ W/(m}^2\text{K)}$

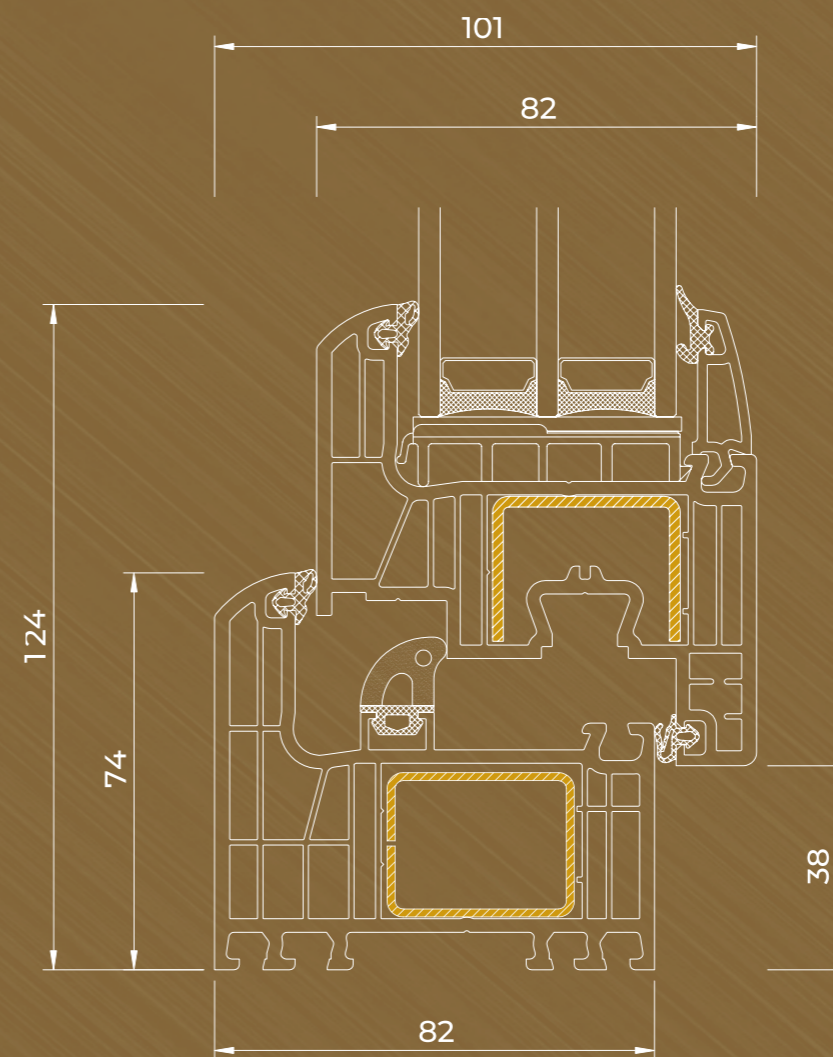
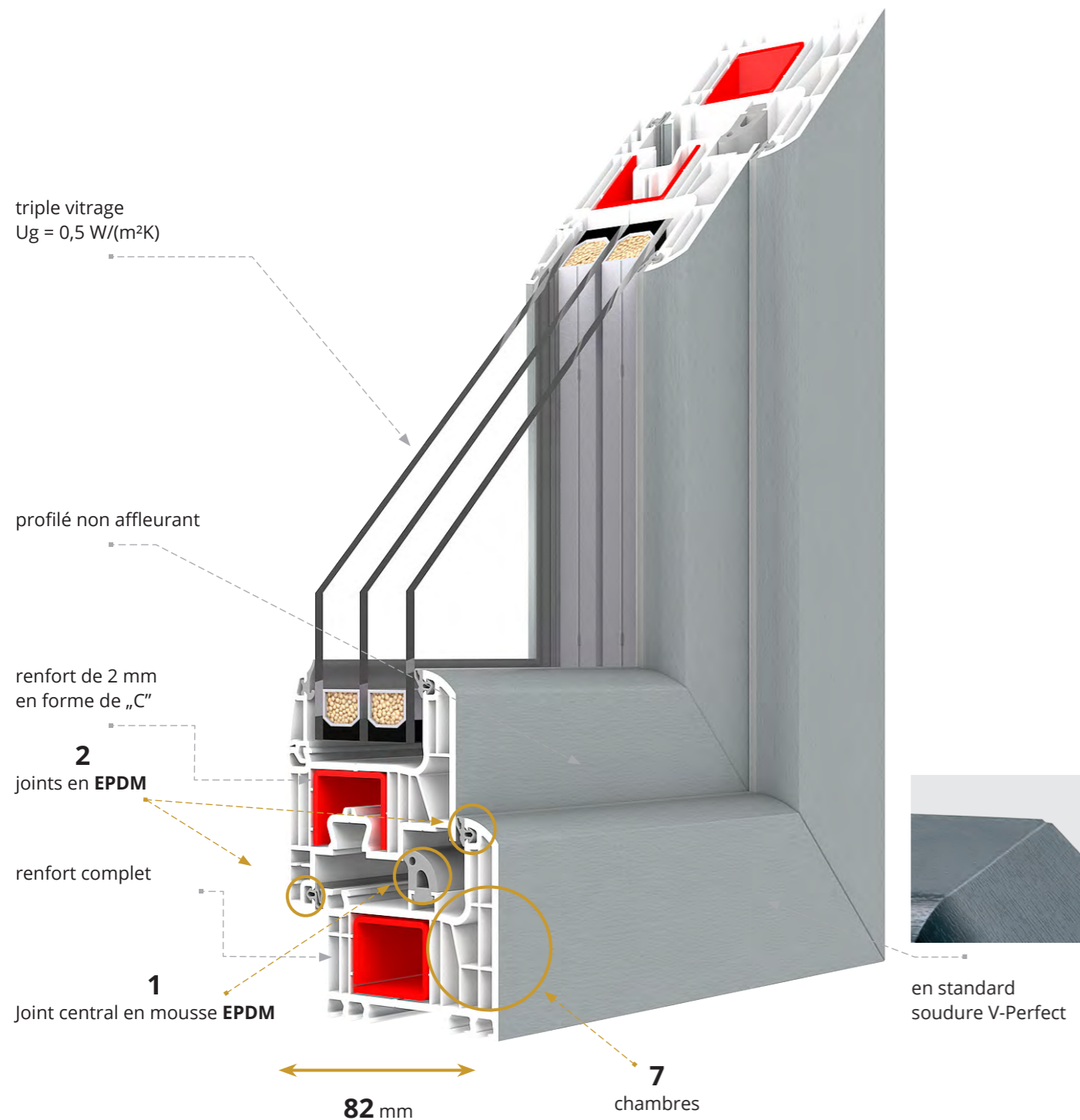
* valeur déterminée par calcul

aluplast®
profilé de classe
B



IGLO ENERGY CLASSIC

Profilés de dormant et d'ouvrant à 7 chambres, avec une profondeur d'encastrement de 82 mm. Le système est doté d'un triple joint spécialement conçu : externe et interne en EPDM et joint central en mousse EPDM.



- ferrures MACO avec 4 gâches de sécurité, antidégondage
- épaisseur de vitrage possible de 24 à 52 mm
- triple vitrage rempli d'argon en standard (48 mm - 4/18/4/18/4) avec $U_g=0,5 \text{ W/(m}^2\text{K)}$
- intercalaire en acier galvanisé ou intercalaire chaud Swisspacer Ultimate
- micro-ventilation
- poignée en aluminium
- joints d'étanchéité et joints de vitrage en noir ou gris
- riche gamme de couleurs de plaxage en PVC
- profilé disponible en 3 couleurs : blanc, brun ou anthracite
- levage de la ferrure (dispositif anti-fausse manoeuvre - en fonction de la hauteur de la fenêtre)
- Joint d'étanchéité remplissant la rainure inférieure du ferrage
- renfort du dormant en acier (complet), renfort du vantail en acier en forme de „C”
- profilé de seuil en PVC à 5 chambres avec joint d'étanchéité

IGLO ENERGY CLASSIC

7
chambres

3
joints en EPDM

82
profondeur d'encastrement
/ mm /

0,73*
Uw pour $U_g=0,5 \text{ W/(m}^2\text{K)}$

* valeur déterminée par calcul

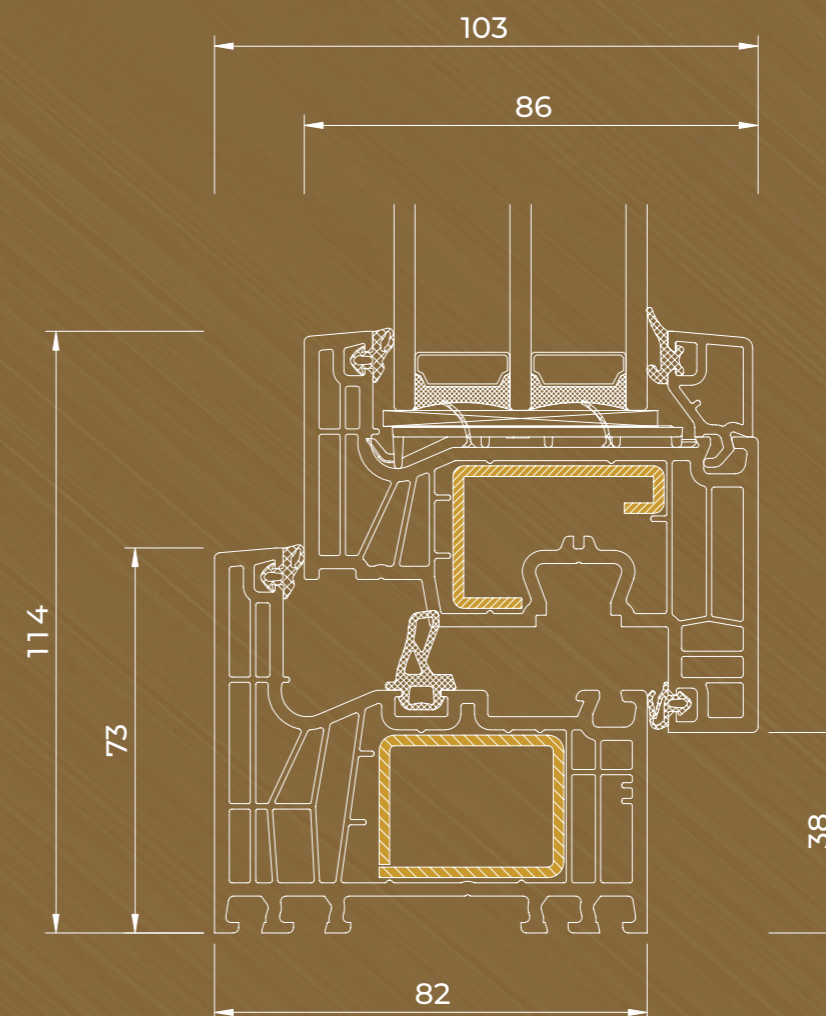
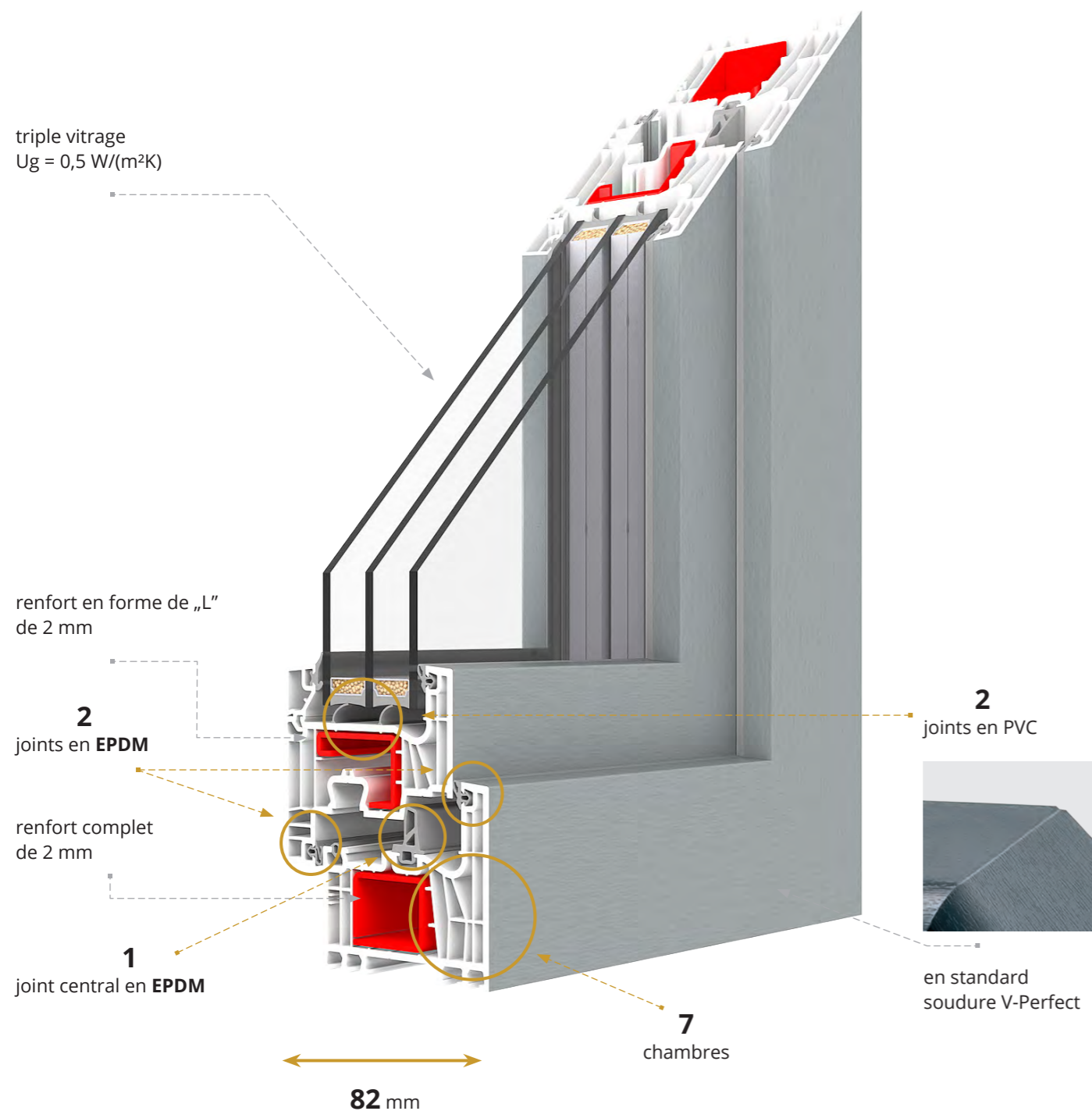
profilé de classe

A



IGLO EDGE

Profilés de dormant et d'ouvrant à 7 chambres, avec une profondeur d'encastrement de 82 mm. Le système est équipé d'un triple joint spécialement conçu : joints extérieurs, intérieurs et centraux en EPDM et joints d'étanchéité sous le vitrage.



- ferrures MACO avec 4 gâches de sécurité, antidégondage
- épaisseur de vitrage possible de 48 à 58 mm
- triple vitrage rempli d'argon en standard (48 mm - 4/18/4/18/4) avec $U_g=0,5 \text{ W}/(\text{m}^2\text{K})$
- quadruple vitrage en option avec $U_g=0,4 \text{ W}/(\text{m}^2\text{K})$
- intercalaire chaud Swisspacer Ultimate (intercalaire en acier galvanisé en option)
- micro-ventilation
- poignée en aluminium DUBLIN
- joints d'étanchéité et joints de vitrage en noir ou gris
- riche gamme de couleurs de plaxage en PVC
- profilé disponible en 3 couleurs : blanc, brun ou anthracite
- levage de la ferrure (dispositif anti-fausse manoeuvre - en fonction de la hauteur de la fenêtre)
- joint d'étanchéité remplissant la rainure inférieure du ferrage
- renfort du dormant en acier massif (fermé) de 2 mm, renfort du vantail en acier en forme de „L”
- profilé de seuil en PVC à 5 chambres avec joint d'étanchéité en standard

IGLO EDGE

7
chambres

3
joints en EPDM

82
profondeur d'encastrement
/ mm /

0,73*
 U_w pour $U_g=0,5 \text{ W}/(\text{m}^2\text{K})$
TRIPLE VITRAGE

0,66*
 U_w pour $U_g=0,4 \text{ W}/(\text{m}^2\text{K})$
QUADRUPLE VITRAGE

* valeur déterminée par calcul

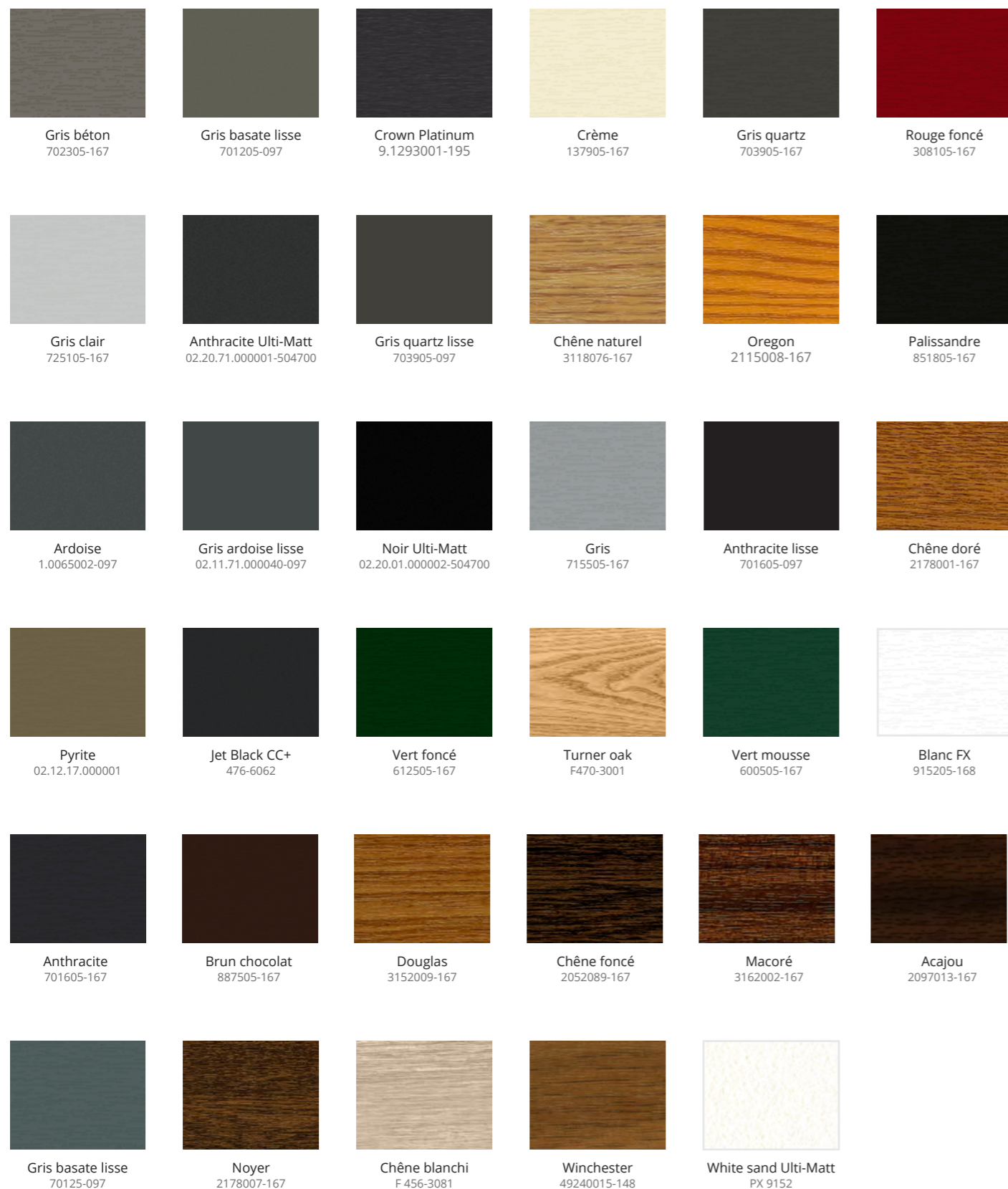
profilé de classe

A



FOLES COULEURS ILLUSTRATIVES

La vaste palette de couleurs des systèmes de fenêtres offre des possibilités presque illimitées d'assortir les couleurs aux besoins et préférences personnels des clients. L'excellente qualité des films utilisés lors de la production garantit que la qualité et la durabilité de la couleur seront maintenues pendant de nombreuses années.



POIGNÉES

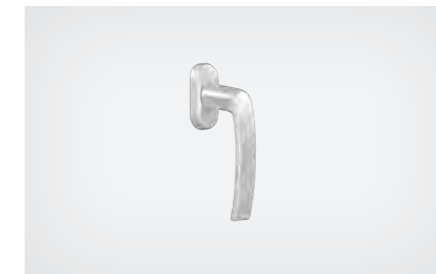
Les poignées utilisées dans nos produits sont en aluminium et se distinguent non seulement par leur design élégant et les options de couleur disponibles, mais aussi par leur forme ergonomique. Les poignées peuvent être fournies en option à clé ou à bouton poussoir pour empêcher toute ouverture involontaire (une option particulièrement recommandée pour les chambres d'enfants).

POIGNÉES DE FENÊTRE ET DE PORTE- FENÊTRE

**POIGNÉE DE FENÊTRE STANDARD
IGLO 5 / NEO MD 76**



**POIGNÉE DE FENÊTRE
IE**



**POIGNÉE DE FENÊTRE À CLÉ
IGLO 5 / NEO MD 76**



**POIGNÉE DE FENÊTRE
DUBLIN⁴**



**POIGNÉE DE FENÊTRE À
BOUTON POUSSOIR DUBLIN⁴**



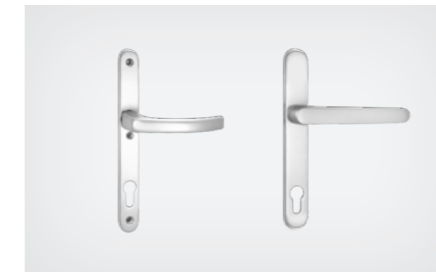
**POIGNÉE DE FENÊTRE À CLÉ
DUBLIN⁴**



**DOUBLE POIGNÉE DE PORTE-
FENÊTRE, EXT PLATE (POUR VOLET
ROULANT), AVEC ROSACE PZ¹**



**DOUBLE POIGNÉE DE CRÉMONE
DE PORTE DE SERVICE, EXT PLATE
(POUR VOLET ROULANT), AVEC
ROSACE PZ²**



**DOUBLE POIGNÉE DE
CRÉMONE DE PORTE DE
SERVICE²**



**DOUBLE POIGNÉE DE
PORTE-FENÊTRE, AVEC
ROSACE PZ³**



Disponible en blanc, argent,
olive et brun.



¹ Disponible pour Iglo 5 Classic avec crémonne DM 25, Iglo PP (profilé intermédiaire)

² Également disponible en noir (RAL 9005)

³ Disponible pour Iglo EXT, Iglo 5 Classic avec crémonne DM 25

⁴ Disponible en 6 couleurs : blanc, marron, argent, anthracite, noir et or

VITRAGES

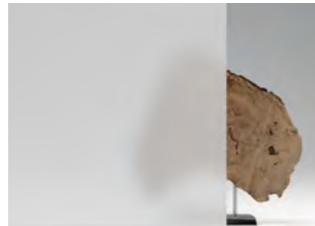
Nous proposons de nombreux types de vitrages dont la qualité de fabrication est irréprochable. Choisissez pour votre fenêtre un vitrage qui répond à vos attentes et apporte une touche unique à votre intérieur.

Nous produisons des vitrages depuis 1994. Nous disposons de notre propre parc machines de vitrage trempé et de nos propres laboratoires de recherche pour garantir la plus haute qualité des vitrages que nous utilisons.

Les vitrages que nous fabriquons peuvent être équipés de capillaires spéciaux pour égaliser la pression à l'intérieur du vitrage avec la pression atmosphérique. Grâce à cette solution, les vitrages conviennent aussi bien aux sites côtiers qu'à ceux situés en haute montagne.



Verre feuilleté
Possibilité d'appliquer un revêtement thermique.



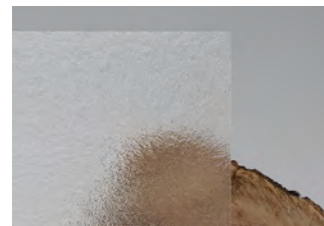
Satiné mat



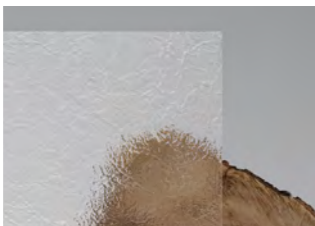
Reflektfloat brun 6 mm



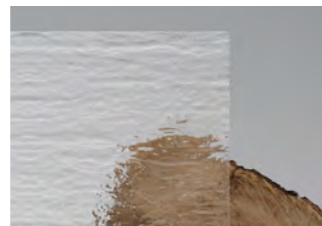
Reflektfloat bleu 6 mm



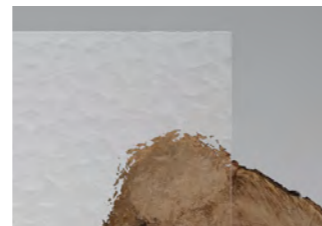
Ornement Chinchilla



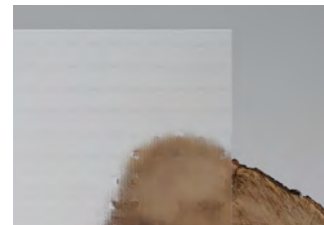
Ornement Delta



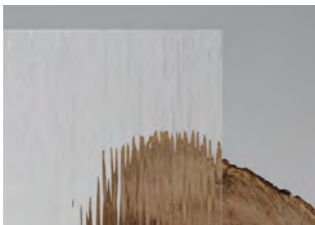
Ornement Silvit



Ornement Cathedral



Ornement Master Carre



Ornement Vergé



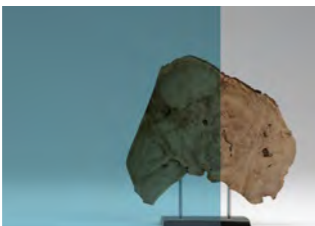
**Antisol vert
4 lub 6 mm**



**Antisol brun
4 lub 6 mm**



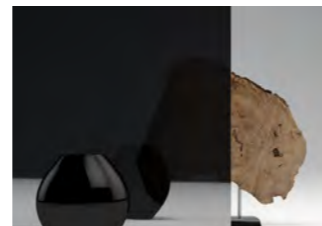
Antisol gris



**Antisol bleu
4 lub 6 mm**



Float 4, 6, 8, 10 mm
Possibilité d'appliquer un revêtement thermique.



Mirastar

INTERCALAIRES SWISSPACER ULTIMATE sans supplément



Blanc
RAL 9016



Gris clair
RAL 7035



Gris
RAL 9023



Brun clair
RAL 8003



Brun foncé
RAL 8014



Noir
RAL 9005



Plus de détails dans
notre catalogue





NOUVEAUTÉ
D-ART LINE
des portes modernes et économes en énergie



NOUVEAUTÉ
D-GATE
porte de garage sectionnelle





**SYSTÈMES
COULISSANTS**



**BRISE-SOLEIL ORIENTABLES,
VOLETS ROULANTS**



PORTE D'ENTRÉE



**FAÇADES EN VERRE,
JARDINS D'HIVER**



jusqu'à 7000
fenêtres par jour



4000
employés



650
véhicules



118 000 m²
de surface de
fabrication

SINCE 1985

DÉLAI DE FABRICATION MÊME EN 7 JOURS

